

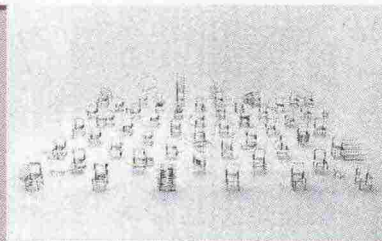
5

cortili  
e giardini

### I divani? Nei chiostri

Un susseguirsi di chiostri incantevoli è la splendida cornice per la collezione di arredi outdoor di Paola Lenti. Un mondo di mobili studiati per vivere sia in interno che in esterno, caratterizzati da un'accurata scelta di materiali e colori, frutto di una costante ricerca estetica e di colore in equilibrio tra natura e prodotto.

■ CHIOSTRI DELL'UMANITARIA. VIA DAVERIO 7. 12-16 APRILE, ORE 10-22. 17 APRILE, ORE 10-20.



### Sedetevi sui manga

«Manga Chairs» firmate dal grande designer Nendo animano un bellissimo chiosstro: allineate lungo una griglia ciascuna è personalizzata da un elemento tratto dallo stile manga, i tipici fumetti giapponesi. Gli aspetti fisici come il colore e la consistenza sono evitati, mentre si è scelta la finitura a specchio per creare nuovi livelli spaziali.

■ CHIOSTRO MINORE DI SAN SIMPLICIANO. PIAZZA PAOLO VI 4. 12-17 APRILE, ORE 13-20.

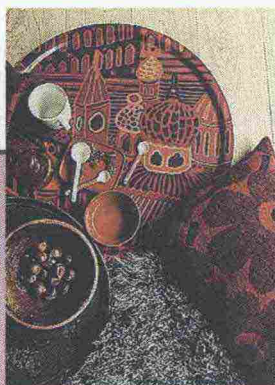


### Una passeggiata tra gli alberi

La prima scoperta è il giardino segreto che c'è oltre il portone: qui si trova un'installazione artistica di eco-design in cui è protagonista un grande albero popolato da tantissime silhouette colorate di Arbre Magique. Un invito a un cammino verde, dove progresso, tecnologia e benessere siano anche sostenibili.

■ GIARDINO TERRAGGIO. VIA TERRAGGIO 5. 12-16 APRILE, ORE 9-18.

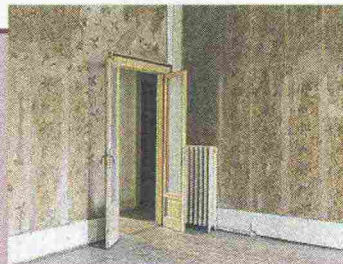
6

studi  
e case

### L'appartamento nordico

Il lifestyle di questo famoso marchio nordico di accessori per la casa prende vita all'interno di un vero e proprio appartamento, arredato con mobili firmati Artek, con un'atmosfera particolarmente «cozy» e confortevole. Una visita molto interessante, perché sembra proprio di entrare in una casa abitata...

■ VIA PALERMO 8. 13 APRILE, ORE 10-17.30. 14 APRILE, ORE 10-21. 15 APRILE, ORE 10-12. 16 APRILE, ORE 10-21. 17 APRILE 10-18.



### Nelle stanze disabitate

«PS» e la galleria Secondome riaprono una famosa casa milanese disabitata da anni, riportando alla luce la magia del luogo e delle sue stanze decorate, allestite con oggetti e materiali scelti tra diverse aziende artigianali e designer, dalla neonata azienda di ceramiche BottegaNove alla storica Bitossi.

■ VIA CESARE CORRENTI 14. 12-17 APRILE, ORE 10-20.



### Benvenuti per lezioni e incontri

Un tipico appartamento con finiture d'epoca di 100 mq, in un cortile simbolo di Brera, ristrutturato con luci di Davide Groppi e cucina di Bulthaup. È questo il fulcro del Brera Design District, un punto di incontro per lezioni, incontri, dibattiti. In questi giorni diventa la sede della rivista HOME!, che arriva in edicola con il suo atteso «numero 1».

■ BRERA DESIGN APARTMENT. VIA PALERMO 1. PIANO TERZO. 12-17 APRILE, ORE 10-19.