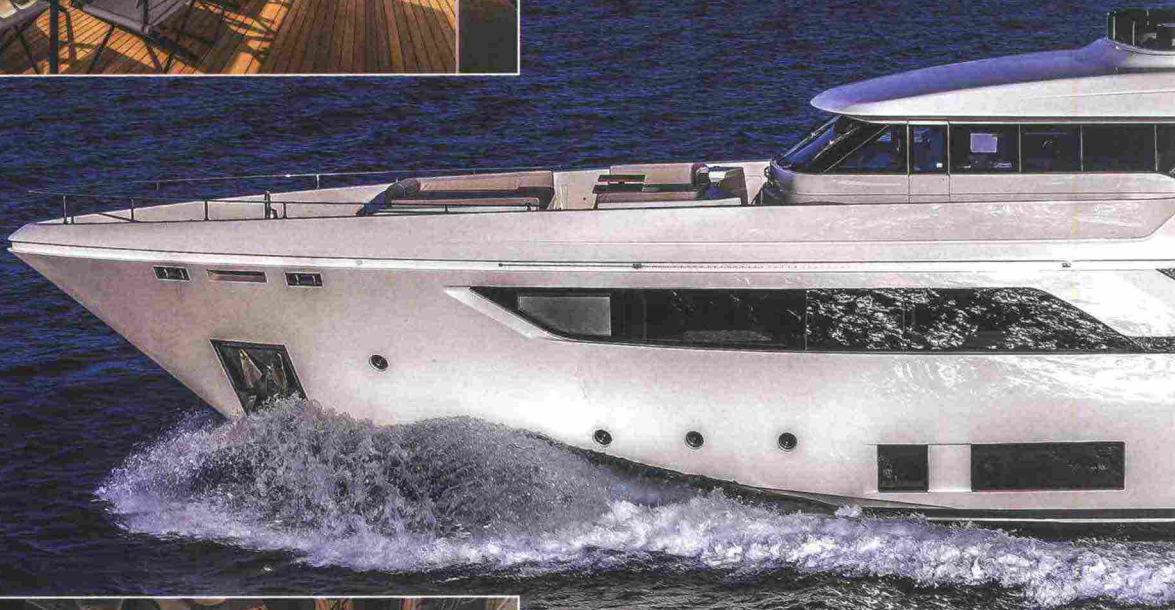


A luxury yacht is shown from a side profile, moving across the water. The sky is filled with dramatic, dark clouds, and the sun is setting, creating a warm, golden glow. The yacht's interior lights are on, and the water around it is slightly churning. The overall mood is sophisticated and elegant.

CUSTOM LINE Navetta 37

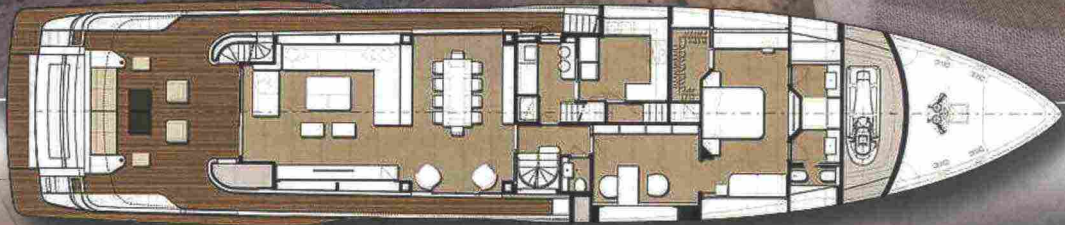
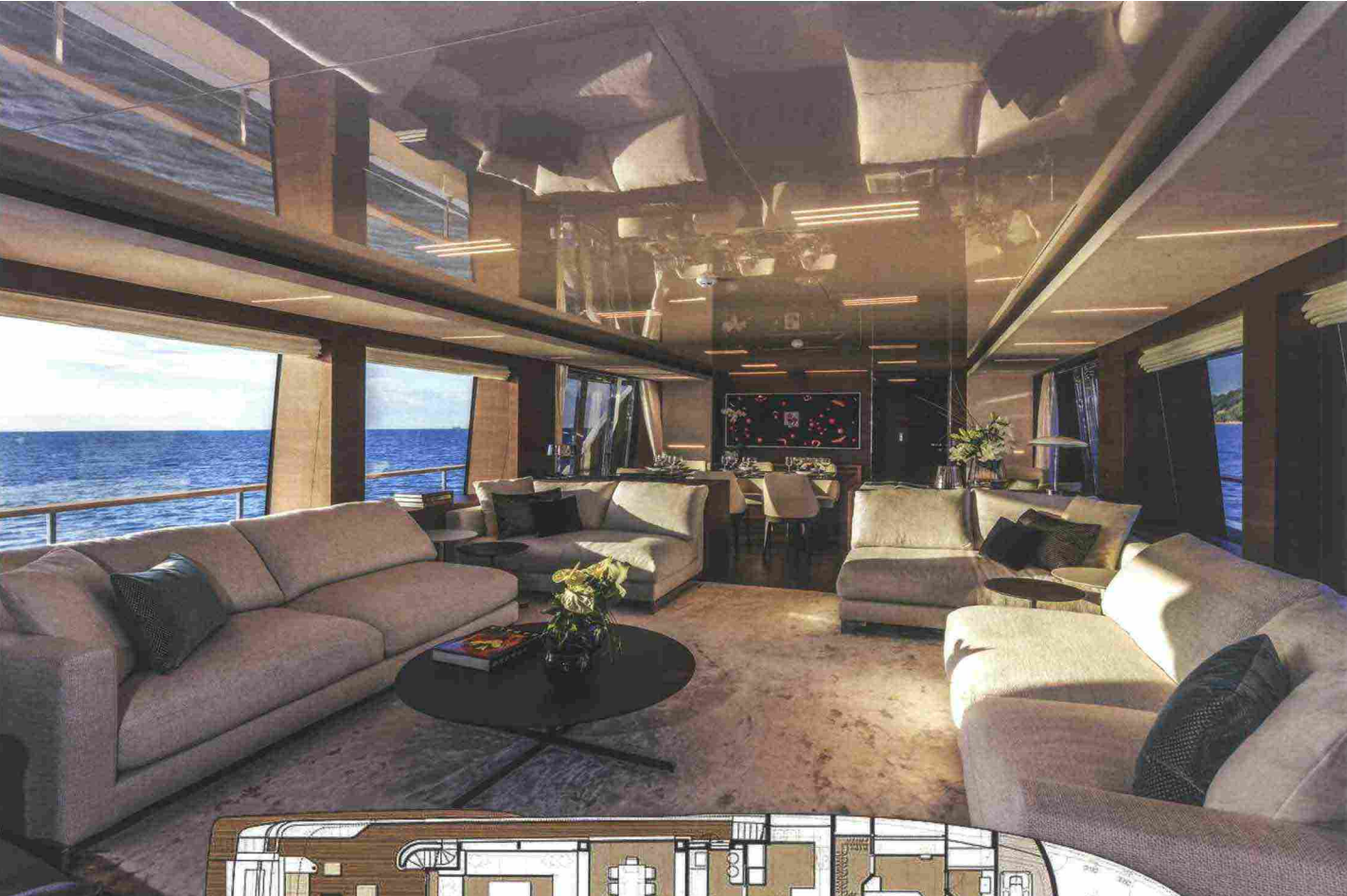
A 20 anni dalla sua fondazione, Custom Line festeggia questo traguardo presentando Navetta 37, nuova ammiraglia della serie semi-dislocante.



Custom Line, brand del Gruppo Ferretti fondato nel 1996 con lo scopo di produrre superyacht in composito, ha festeggiato i suoi primi 20 anni di attività con il varo della nuova ammiraglia Navetta 37, con la quale il cantiere ha partecipato al Cannes Yachting Festival e al Monaco Yacht Show. Navetta 37 è il modello della linea semi-dislocante più grande costruita finora dal cantiere, che ha anche una gamma planante sempre in composito, in realtà ha uno scafo semi-planante con bulbo prodiero progettato ex-novo dalla Direzione Engineering in collaborazione con il Comitato Strategico di Prodotto, a cui si è aggiunto l'immancabile Studio Zuccon International Project per quanto riguarda il design degli esterni e degli interni. La carena è stata sviluppata per garantire la massima efficienza in un range di potenze comprese tra i 1.400 HP dei MAN standard e i poco più dei 1.800 HP dei CAT C32 opzionali, tra i quali si può optare per unità MAN, CAT e Baudouin dalle potenze intermedie. Le velocità massime sono comprese tra i 15 nodi e i 17,5, con uno scarto di circa due nodi per quanto riguarda le punte di crociera, mentre l'autonomia va dalle 3.000 alle 2.400 miglia nautiche.

CUSTOM LINE Navetta 37





Dal punto di vista estetico, Navetta 37 presenta un design rivoluzionato rispetto ai precedenti modelli, più moderno e in linea con quanto proposto sulla linea planante e sui più recenti Ferretti Yachts, presentando stili che lo Studio Zuccon International Project ha già ripreso per i progetti del 33 e del 42. Lo studio della famiglia Zuccon è artefice anche del layout e del décor degli interni, dove il leit motiv è il contrasto tra i pavimenti in parquet di rovere scuro e le parti impellate e laccate in toni chiari, come il portale rivestito in nabuk che fa da cornice alle ampie vetrate, un motivo architettonico che troviamo su tutto lo yacht. Per la mobilia sono stati scelti mobili, complementi e accessori provenienti dai cataloghi delle principali case di moda e décor; su tutti Molteni e Poltrona Frau, dalle cui collezioni gli architetti hanno scelto sedute e tavolini moderni ma non essenziali, ma anche Paola Lenti per gli ambienti esterni e Flos, Fontanarte e Pentalight per quanto riguarda le luci d'arredo. È di Viabizzuno, invece, l'illuminazione a led. Il livello del comfort a bordo wwwè davvero elevato e, allargando il discorso,



CUSTOM LINE Navetta 37