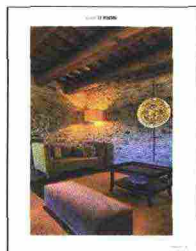


IL DETTAGLIO

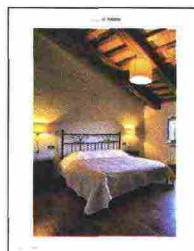
Ispirati alla struttura appena proposta nelle pagine precedenti: ecco alcune idee shopping per ricreare lo stesso stile.



DIVANO

La leggerezza è la principale caratteristica del divano Lars, disegnato da Giuseppe Viganò per Bonaldo. A questa sensazione di leggerezza concorrono diversi elementi formali: i braccioli dolcemente inclinati verso l'esterno; i piedini costituiti da una sottile linea metallica che danno al divano un'immagine aerea; i cuscini di due misure differenti.

PAGINA 115



LAMPADA A SOSPENSIONE

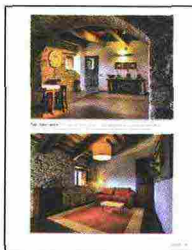
Disegnata da Marc Sandler, Twiggy di Foscarini è qui proposta nella versione a sospensione ma declinata anche in altre versioni e colori.

PAGINA 118



CONSOLLE-CREDENZA

Con il legno naturale in "rovere veneziano", Team 7 rievoca le storie e i miti della città lagunare, celebrandoli sensualmente nel sistema *cubus pure*. I pali in rovere, prelevati direttamente dalla laguna, vengono lavorati e trasformati in pannelli a tre strati, leggeri e indeformabili.



PAGINA 119



TAPPETO

Tappeto moderno a tinta unita in lana, dalla linea Cornice 25 di Paola Lenti. Il tappeto può essere realizzato con un solo strato di feltro o con due strati sovrapposti. Il decoro è costituito da una cornice formata da quadrati e rettangoli di feltro uniti all'area centrale del tappeto con una cucitura a punto cavallo.

