



NICOLETTA MATTEAZZI
Architetto paesaggista e garden designer, residente a Treviso e a Londra, progetta giardini privati giocando, dove possibile, con colori vivaci e fioriture prolungate.



«Il nostro appartamento, situato in uno stabile d'epoca ristrutturato da poco, si affaccia su un terrazzo a L che abbiamo ombreggiato sul lato sud-ovest con una pergolanda. Ci piacerebbe sistemare, lungo tutto il perimetro, vasi gradevoli da riempire con piante rifiorenti dai colori vivaci. Vorremmo poi realizzare una zona pranzo e un salottino, oltre a un angolo da dedicare alla coltivazione delle aromatiche».

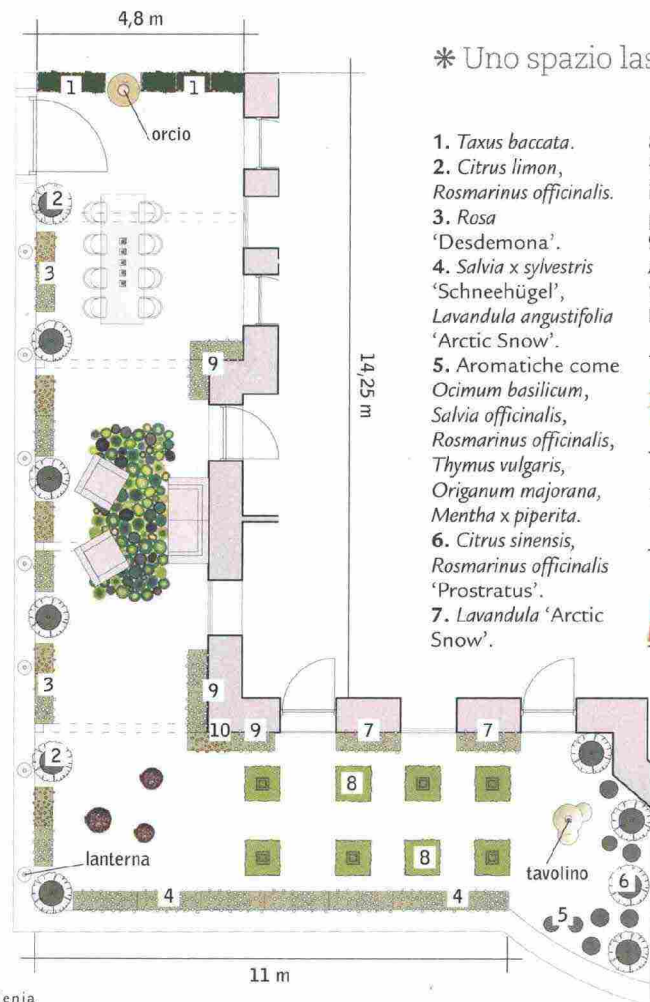
EMILIA E DUCCIO CAVALIERI, SIENA

Rose agrumi e vasi in cotto

Piante, contenitori e arredi regalano a questo spazio un'aria agreste che richiama la circostante campagna toscana

Protagonisti del terrazzo di Siena sono classici vasi in terracotta imprunetina proposti, come gli interventi di cui parliamo in queste pagine, dalla paesaggista Nicoletta Matteazzi, che li ha voluti per sottolineare il legame di questo spazio con il territorio circostante. Scelti di forme e dimensioni diverse, sono stati collocati lungo tutto il perimetro del terrazzo per lasciare spazio agli arredi e permettere ai proprietari di muoversi liberamente. Nel lato sud-ovest, ombreggiato da un'ampia pergolanda, sono stati realizzati un angolo pranzo, di

fronte alla cucina, e una zona relax arredata con divano, due poltrone e un originale e moderno tappeto da esterni sui toni del verde. **Lungo l'affaccio rose, limoni e lavande si alternano, garantendo profumo e colori** per tutta la bella stagione e anche oltre, mentre sul lato a nord-ovest, che separa dalla proprietà adiacente, una scura cortina realizzata con *Taxus baccata*, fa da sfondo a un decorativo orcio in terracotta, che diventa anche il punto focale di questa porzione di terrazzo.



* Uno spazio lasciato in parte libero, per muoversi liberamente

1. *Taxus baccata*.
2. *Citrus limon*, *Rosmarinus officinalis*.
3. *Rosa* 'Desdemona'.
4. *Salvia x sylvestris* 'Schneehügel', *Lavandula angustifolia* 'Arctic Snow'.
5. Aromatiche come *Ocimum basilicum*, *Salvia officinalis*, *Rosmarinus officinalis*, *Thymus vulgaris*, *Origanum majorana*, *Mentha x piperita*.
6. *Citrus sinensis*, *Rosmarinus officinalis* 'Prostratus'.
7. *Lavandula* 'Arctic Snow'.

8. Piante ortive: fragole, pomodori, insalata, zucchini, peperoncini...
9. *Rosa* 'Claire Austin'.
10. *Rosa* 'Charles Darwin'.



pieno sole

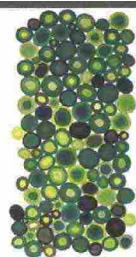


acqua media



manutenzione media

Sull'angolo tra lato lungo e lato corto, due rustiche sedute in salice intrecciato, che ricordano un nido, segnano il passaggio alla zona più informale, con l'orto e le aromatiche. Qui il perimetro è delimitato da arbusti bassi per non schermare la luce del sole. Otto cassoni quadrati di 1x1 m, alti circa 40 cm, realizzati in ferro e ricoperti da pannelli in salice, sono stati sistemati in due file parallele di quattro. Occupano quasi tutta la lunghezza di questa porzione di terrazzo e ospitano ortaggi stagionali come fragole, pomodori, insalata, peperoni, zucchini in primavera-estate, finocchi, verze, zucche in autunno-inverno. **Nell'angolo a nord-est, il più riparato dai venti, ci sono invece gli aranci amari** (*Citrus sinensis*) in vasi conici di 50 cm di diametro, che in inverno vengono addossati al muro e protetti con tessuto-non tessuto. Contenitori più piccoli ospitano aromatiche come basilico, origano, menta e timo. Tra questi profumi, ecco un piccolo tavolo in ferro battuto, al quale sedersi la sera alla luce calda delle lanterne ricaricabili Lucerna di Ethimo (www.ethimo.com).



Il tappeto. Misura 180x350 cm, il tappeto per esterni Ellissi di **Paola Lenti**. Realizzato con corda Rope tinta unita o bicolore, sagomata e cucita a mano per formare elementi decorativi tondi e ovali, è disponibile in tonalità verde o azzurra. È in vendita al prezzo di 8.120 €.



Il vaso in terracotta. Alto 40 cm, con diametro di 50, il vaso festonato classico della Fornace Masini è realizzato a mano in terracotta imprunetina. Grazie alla traspirabilità e alla capacità di isolamento termico del materiale, resiste a minime di temperatura fino a -25 °C. Costa 150 €.

In primavera-estate è così



La seduta a nido. Realizzata con rami di salice di colori e dimensioni diversi per ottenere un effetto di naturalezza, la poltroncina Nido di Salix viene proposta in tre differenti dimensioni: 80, 100 e 120 cm di diametro. Ogni esemplare è unico e diverso da tutti gli altri perché intrecciato a mano. Per preservare più a lungo la seduta si consiglia di strofinarla, una o due volte l'anno, con un panno imbevuto di olio di lino o di noce. Prezzi su richiesta.



• DOVE SI TROVA

Salix di Anna Patrucco
(per la poltroncina a nido):
www.salicintrecciati.it

Paola Lenti (per il tappeto):
www.paolalenti.it

Fornace Masini
(per i vasi in terracotta):

Impruneta (Firenze),
tel. 055 2011683,
www.fornacemasini.it

Nicoletta Matteazzi:
cell. 375 5182376,
cell. 0044 7711271685

(Londra),
www.nicolettamatteazzi.com
design@nicolettamatteazzi.com

• QUANTO COSTA

Progettazione	900 €
Fornitura e messa a dimora piante	4.000 €
Fornitura e montaggio impianto irrigazione	400 €

Dal preventivo sono esclusi: le opere murarie, l'impianto elettrico e il trasporto del materiale.

Volete un progetto di massima del vostro terrazzo? Mandate fotografie, piantina e recapito telefonico a:

Gardenia

gardenia@cairoeditore.it