



**RICCIOLI**  
Paralume in  
rattan  
di Coincasa.  
[coincasa.it](http://coincasa.it)

**VIVACE**  
Divano Caribe a  
due posti di  
Ames, da esterni.  
[madeindesign.it](http://madeindesign.it)

# Rovistando fra gli stili del passato

*Colori insoliti, dettagli intrecciati in materiali sintetici oppure naturali, stampe decorative. Gli Anni '50 e il decennio successivo tornano di moda*

## PEZZI D'AUTORE

Ogni pezzo è scelto per i suoi contenuti culturali: le poltroncine disegnate da Mies van der Rohe sono il simbolo della progettazione Modernista, l'opera d'arte appesa alla parete è stata realizzata da Corita Kent durante la guerra del Vietnam.



## PASTELLO

Tavolini  
Passepartout di  
**Paola Lenti**.  
[paolalenti.it](http://paolalenti.it)

## A TUTTA PARETE

Rivestimento per  
pareti Lineadeko di  
Listone Giordano,  
in legno decorato.  
[listonegiordano.com](http://listonegiordano.com)

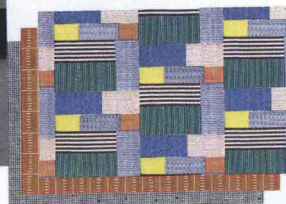
## IL FIOR FIORE

Piatto della linea  
Mosaico Blu  
di La Double J.  
[ladoublej.com](http://ladoublej.com)



## ESTATE COMODI

Poltroncina della  
collezione Industriell  
di Ikea, [ikea.com](http://ikea.com)



## GRAFISMI

Set di tovaglette  
da tavola di Hermès.  
[hermes.com](http://hermes.com)

**RAFFINATI INTRECCI**

A destra, un angolo del living che gioca sulla sovrapposizione delle geometrie decorative. Merito dell'andamento a raggiera della lampada a sospensione Vertigo di Petite Friture ([petitefriture.com](http://petitefriture.com)), delle piastrelle Knot color smeraldo di Popham Design che incorniciano il camino, delle decorazioni del tappeto in paglia e pelle intrecciata, proveniente dalla Mauritania.



**INCONTRI DI STILI**

A sinistra, una cassettiera Anni '60 con i caratteristici dettagli in vimini intrecciato spicca sul turchese della parete, creando un contrasto stilistico con la lampada dal design contemporaneo Spike di Dokter & Misses ([dokterandmisses.com](http://dokterandmisses.com)).



**ESPERIENZE DI COLORE**

In camera da letto, i toni d'azzurro dell'oceano scandiscono il ritmo degli spazi bianchi e si alternano ai dettagli tinteggiati di verde prato. Questi colori sono ripresi sui tipici tessuti *african wax* dei cuscini decorativi appoggiati alla testiera del letto.

