



NAVETTA 33 CUSTOM LINE

*Dialoghi stilistici per la maggior
espressione del design italiano*





Navetta 33,

secondogenita della nuova flotta semi-dislocante Custom Line, eredita e rielabora il design degli ambienti interni ed esterni introdotti sulla "sorella maggiore", curati da architetti e designer del Dipartimento Engineering Ferretti Group, che hanno affiancato l'Armatore nella creazione di un capolavoro assoluto.

Un ricercato ed elegante rigore, ritmato da giochi materici, caratterizza l'allestimento interno dello yacht, in cui il decoro strutturale – cielino e parati in particolare – si sviluppa in un'ordinata scansione di linee geometriche, creando un affascinante quanto contemporaneo dialogo stilistico con l'arredamento, espressione del miglior design italiano.

Gli spazi a bordo sono esaltati da amplissime finestrate su tutti i ponti. La luce naturale invade gli ambienti, in cui l'essenza noce canaleto naturale si abbina alla pavimentazione in parquet sbiancato – negli spazi diurni e nella Master suite – e ai numerosi inserti in cuoio Poltrona Frau – color creta su main deck e ponte superiore, color panna sottocoperta – fra cui spiccano i rivesti-

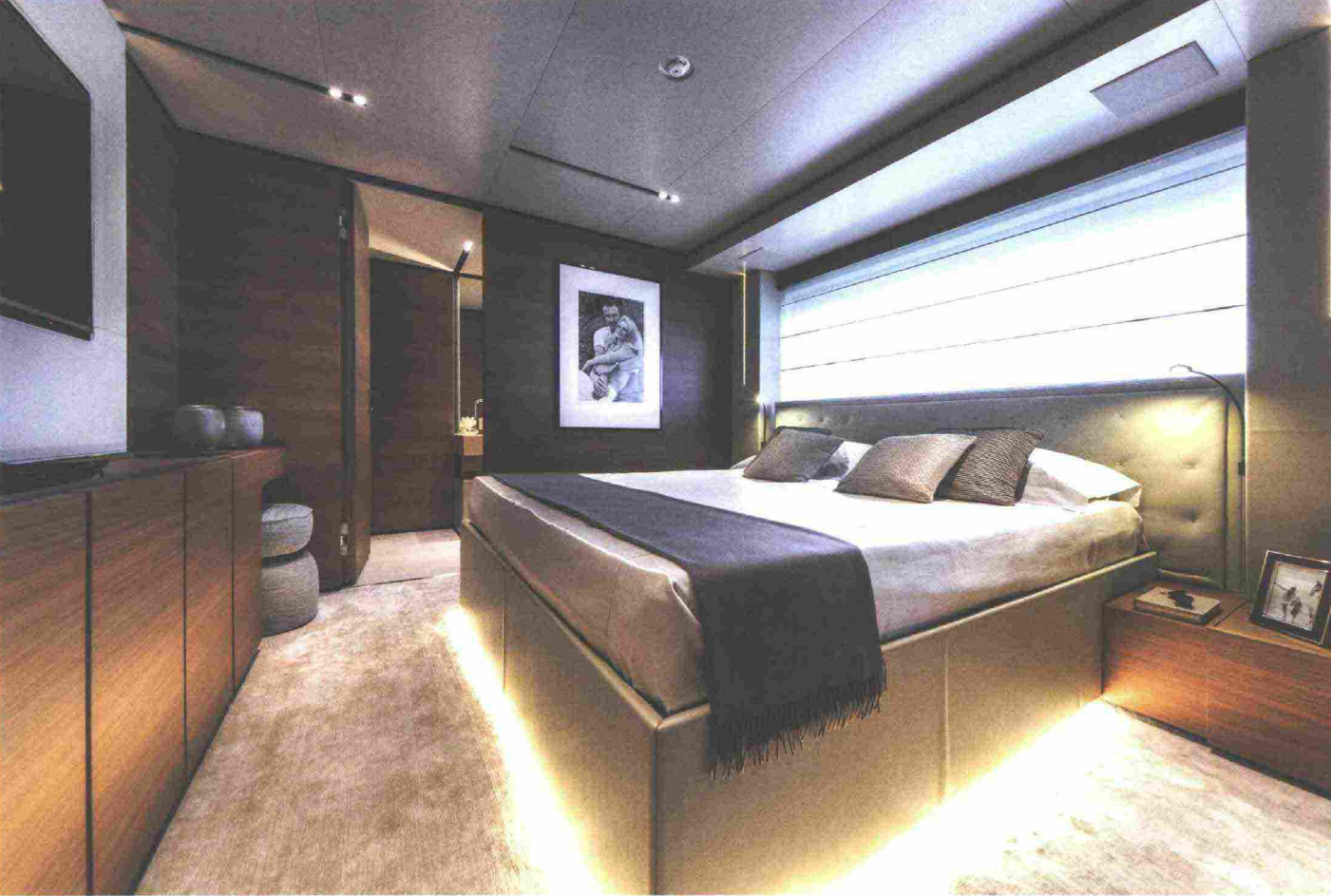
menti delle colonne a murata, in corrispondenza dei contenimenti tende. Il marmo Jerusalem è la materia prima dominante nel bagno armatoriale ed è utilizzato anche nel decor dei bagni ospiti.

PONTE PRINCIPALE

Il pozzetto è allestito con un lungo divano con schienale movimentabile a poppa, rivestito in tessuto Mariaflora, quattro sedute da esterni color cemento, modello Portofino, e due tavolini modello Giro, tutti firmati Paola Lenti.

L'elegantissimo salone, separato dall'esterno da una porta vetrata di circa 4 mq protetta dalla grande tenda Zimmer&Rohde, si apre con un living interamente firmato Poliform.

La suite padronale è introdotta da una zona studio a murata, in corrispondenza della finestrate a scomparsa, una feature di grandissimo successo introdotta su Navetta 37 che concede il lusso di un privilegiato contatto col mare. Alle sue spalle, un pannello scorrevole con parete specchiata si apre al grande guardaroba calpestabile, con pareti in laccato nero, pavimento in parquet graphite e mobilette in essenza. Un secondo guardaroba si trova a sinistra del letto.



Il letto al centro della cabina è arricchito da testaletto collezione Gran Torino by Poltrona Frau, con rivestimento in cuoio e parte decorativa in pelle SC, sempre Poltrona Frau, che firma anche il rivestimento del totem TV. Completano l'arredo due comodini custom made in essenza e una poltrona Marlon by Poliform rivestita in velluto Boston by Casamance. Molto ricercato il copriletto beige in tessuto, firmato Zimmer + Rohde.

PONTE INFERIORE

Il lower deck ospita le quattro cabine ospiti e, a prua nave, la zona marinai.

PONTE SUPERIORE

Paragonabile per volumi e allestimenti al ponte di coperta di una nave di simili dimensioni, l'upper deck è dedicato al relax dell'armatore e degli ospiti.

L'accesso è duplice, da centro barca o dal pozzetto, dove ci si può accomodare in una lounge panoramica arredata con una coppia di divani a L e tavolino centrale, tutti Cove by Paola Lenti. La zona pranzo esterna è formata da un tavolo custom made con top in teak e struttura in acciaio inox lucido, circondato da dieci sedute Dean by Dedon, bianche con braccioli in legno.

Oltre la grande porta vetrata si trova il salotto interno, con sofà Michael Club a C di B&B Italia e un baule con funzione di tavolo, firmato Louis Vuitton e di proprietà dell'armatore.

Entrambe le finestrate a murata verso poppa scorrono lateralmente, aprendo il salotto al contatto diretto col mare. Mobili bassi e TV a scomparsa dal ciellino completano l'allestimento.

SUN DECK

Il ponte sole è stato ripensato rispetto al modello precedente, regalando spazi inediti per queste dimensioni. Il decor, quasi interamente freestanding, è firmato Paola Lenti: alle due sun lounge in tessuto color cemento con cuscini modello Rams sul pozzetto seguono, sotto l'hard top a centro barca, due divani sempre color cemento e un tavolo basso, modello Cove.

Il mobile strutturale è attrezzato con icemaker, frigorifero e grill.

A prua, largo al relax sotto al sole, coccolati dall'idromassaggio: su richiesta dell'armatore infatti, parte del sun pad è stato sostituito da una grande vasca Teuco. Come nel pozzetto dell'upper deck, tendalini scorrevoli si estendono verso poppa, per garantire la massima ombreggiatura.