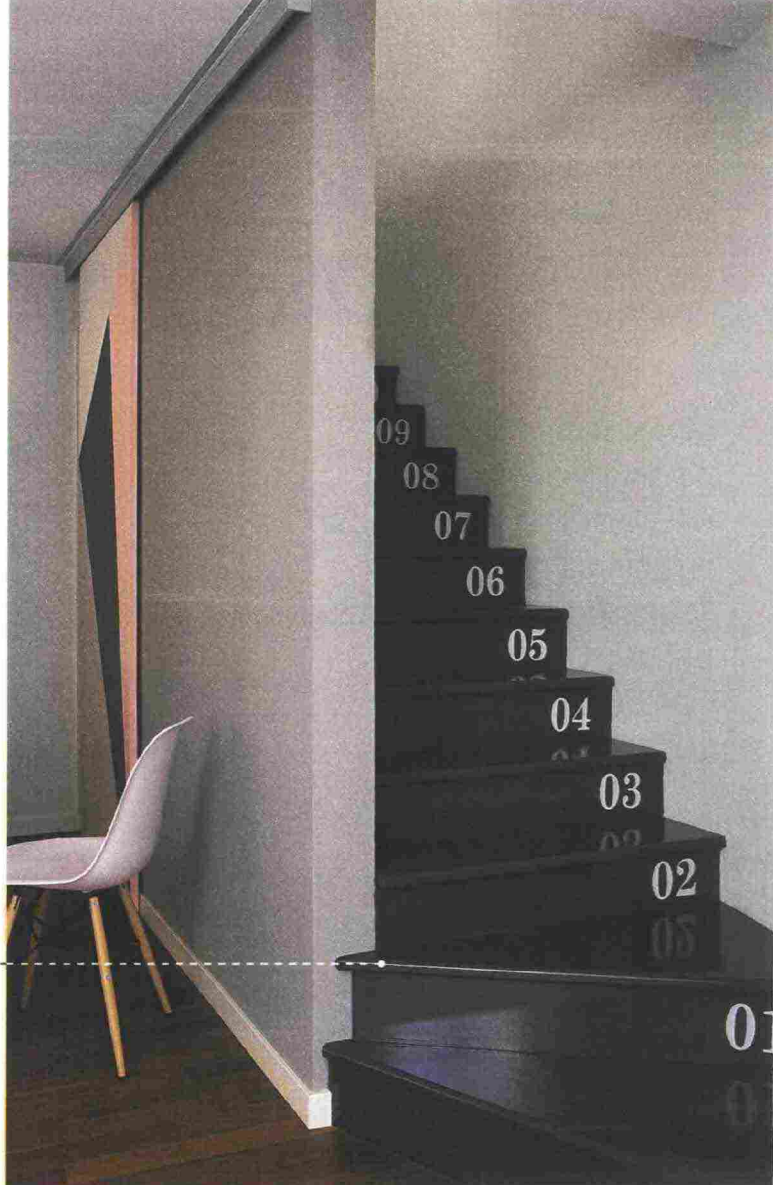


Nella zona giorno con sviluppo a elle l'area conviviale, che occupa uno degli angoli, è ribassata dalla soletta del soppalco. Un tramezzo divide il tavolo da pranzo dalla rampa che porta al livello superiore: all'estremità opposta della parete, un pannello scorrevole, decorato con una composizione di triangoli a più colori simile a quella del living, chiude l'accesso al vano del sottoscala, utilizzato come ripostiglio

La scala, che è stata realizzata ex novo per accedere al soppalco, è formata da una rampa lineare preceduta da due gradini a piè d'oca che indirizzano la salita.

La struttura è in legno, trattato con una finitura nera in resina semiopaca.

A personalizzare la struttura, il gioco della numerazione con scritte in bianco realizzate dalla proprietaria nella fascia destra di ciascun gradino.



## LA SEDUTA IN PIÙ CHE ANIMA LA STANZA

Sembra un dettaglio, ma il pouf appoggiato sul pavimento del living, con rivestimento rosa a maglia, è un elemento importante perché introduce una nota cromatica in contrasto che richiama altri particolari presenti nella stanza. Leggero e facile da spostare, è una **seduta jolly** che offre la massima libertà di scelta sia per forme, linee e colori.

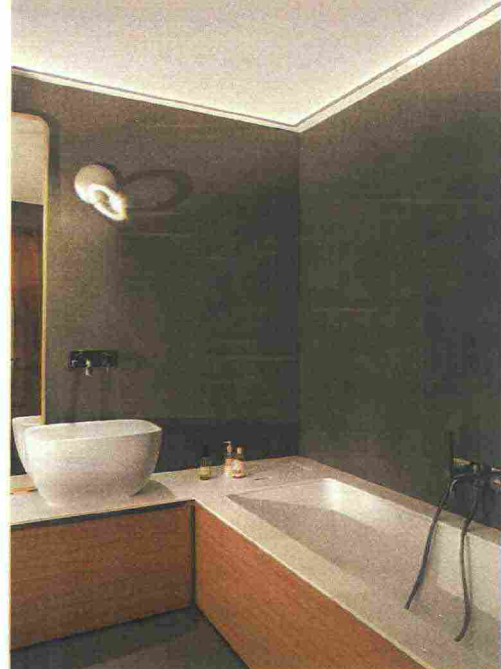


### LE NOSTRE SCELTE

1. Nella serie di pouf **Picot di Paola Lenti** il rivestimento è realizzato a mano all'uncinetto con una corda in lana. Con diametro 52 cm, uno costa a partire da 625 euro iva esclusa.
2. Di ispirazione etnica, il pouf **Marrakesh di My Home Collection** ha la cucitura taglio al vivo. Con diametro 40 cm, costa 549 euro.
3. In poliuretano morbido, il pouf a forma di caramella **Gelée di Slide Design** misura 48 x H 40 cm e costa 199 euro iva esclusa.



**NEL LOFT A DOPPIA ALTEZZA**, il livello d'ingresso ha una superficie inferiore a 50 mq, ai quali si aggiungono i 22 mq del soppalco, che ha due lati affacciati sugli ambienti sottostanti. Al piano principale - occupato dalla zona giorno - sono state eliminate quasi del tutto le partizioni interne: i tre spazi comunicanti della cucina, del pranzo e del soggiorno ruotano intorno al blocco centrale del bagno. Il livello sopraelevato, realizzato in fase di ristrutturazione, ha permesso di rendere la zona notte indipendente dal resto dell'abitazione, riservandole un'area a sé



→ Nel bagno le pareti e il pavimento rivestiti in resina grigia spatolata (di ErreLAB) contrastano con le superfici in Betacryl bianco ottico del top e della vasca (Wave di Makro): l'involucro in rovere in cui è incassata è stato realizzato su disegno, così come il mobile sotto il lavabo (un modello a catino di Ki & Ko). L'appliche a parete vicino allo specchio è di Philips.

**NELL'AMBIENTE UNICO** AL PIANO TERRA SONO STATE ELIMINATE TUTTE LE PARTIZIONI INTERNE, MANTENENDO SOLO I PILASTRI PORTANTI CHE SCANDISCONO IL PASSAGGIO TRA PRANZO E SOGGIORNO.



**IL LIVELLO SUPERIORE** OCCUPA SOLO LA ZONA CENTRALE DELLA PIANTA, SOPRA L'INGRESSO E LA ZONA PRANZO; CUCINA E LIVING RIMANGONO INVECE A DOPPIA ALTEZZA.



Progetto: Studio ARTelier progetti, arch. Silvia Scalia, Torino, Tel. 011/393099 - [www.artelierprogetti.com](http://www.artelierprogetti.com) - Foto: Barbara Corsico Styling: Chiara Dal Canto

**INDIRIZZI** • Arcom Bagno, [www.arcombagno.com](http://www.arcombagno.com), Tel. 0434/613619 • Artemide, [www.artemide.it](http://www.artemide.it), Tel. 800/834093 • Ceramica Cielo, [www.ceramicacielo.it](http://www.ceramicacielo.it), Tel. 0761/56701 • Ceramica Flaminia, [www.ceramicafiaminia.it](http://www.ceramicafiaminia.it), Tel. 0761/542030 • Cesare Catena, <http://cesarecatena.houzz.it> • Coin casa, [www.coincasa.it](http://www.coincasa.it) • ErreLAB, [www.errelab.com](http://www.errelab.com), Tel. 011/9941831 • Falegnameria Rasetto Davide, [www.daviderasetto.com](http://www.daviderasetto.com), Tel. 011/4598374 • Ikea Italia Retail, [www.ikea.it](http://www.ikea.it), Tel. 199/114646 • Jill & Jim Design, [www.westwingnow.de/jill-jim-designs/](http://www.westwingnow.de/jill-jim-designs/) • Kaldewei, [www.kaldewei.it](http://www.kaldewei.it), Tel. 0438/1797826 • Ki & Ko, [www.kieko.it](http://www.kieko.it), Tel. 0761/598203 • Makro, [www.makro.it](http://www.makro.it), Tel. 049/9910951 • Maisons du Monde, [www.maisonsdumonde.com](http://www.maisonsdumonde.com), Tel. 800/870799 • My Home Collection, [www.myhomecollection.it](http://www.myhomecollection.it), Tel. 055/8070202 • Paola Lenti, [www.paolalenti.it](http://www.paolalenti.it), Tel. 0362/344587 • Philips, [www.philips.it](http://www.philips.it), Tel. 800/088774 • Slide Design, [slidedesign.it](http://slidedesign.it), Tel. 02/4882377 • Vitra, [www.vitra.com](http://www.vitra.com), distr. da Molteni & C., Tel. 800/387489