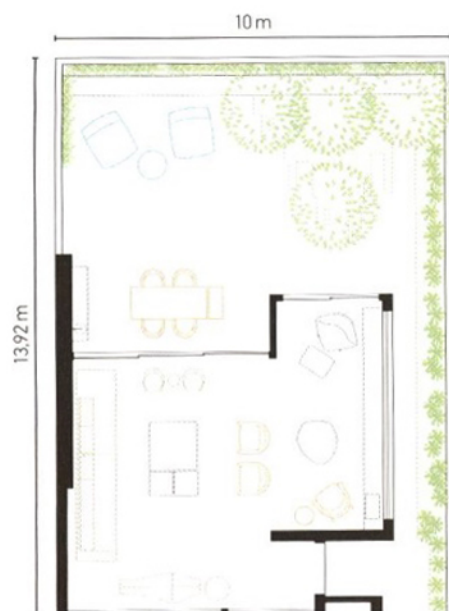


## Vista para o jardim vertical

Ao projetar este living, a arquiteta Consuelo Jorge criou a conexão com a pequena área externa, que ganhou um muro verde, assinado pelo paisagista Alex Hanazaki. Na decoração, a integração visual entre o interior e o exterior ficou a cargo do painel de cumaru na parede. “Ele puxa a varanda para dentro”, explica a arquiteta. Outros recursos que reforçam a ideia de integração são as portas de correr transparentes e os tons neutros dentro e fora. “Deixei as cores vibrantes apenas para o tapete e os pufes”, completa.



1. Na área externa, pufes Float, de Paola Lenti. 2. Sobre as mesas de centro (Minotti e Glasitalia), esferas da Orbi Brasil e arranjo criado pela Sinhá Flor Jardim. À direita, dupla de poltronas U Turn, da Bensen, e, ao fundo, poltronas Feel Good Soft, da Flexform. 3. Almofadas da Codex e Orbi Brasil. Mesa e banco da Crate & Barrel e cadeiras da Artesian. Escultura de pedra dourada da Hybrida, castiçal da Loja Teo e cubo dourado com cesto de vidro da Orbi Brasil.



As poltronas magrinhas não atrapalham a passagem entre o living e o jardim.

