



PAOLA LENTI

LA GRANDE

DAMIE DU DESIGN

Les collections Paola Lenti déclinent des meubles contemporains luxueux, pour l'intérieur et l'extérieur, marqués par des couleurs fortes, des formes singulières, équilibrées, et des textiles innovants. Rencontre avec Paola Lenti, la fondatrice de la marque italienne éponyme qui brille sur la scène du design à l'international.

Texte : Delphine Després | Photos : © Paola Lenti srl - ph. par Sergio Chimenti



Frame, design Francesco Rota, by Paola Lenti.



Foat, design Francesco Rota, by Paola Lenti.

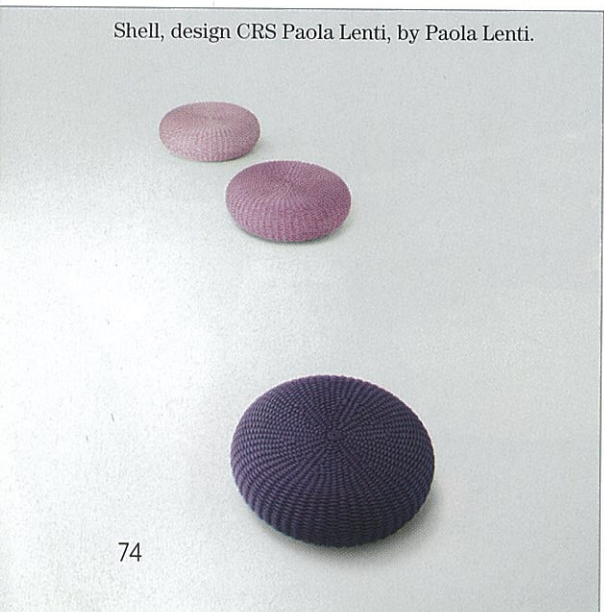
**“ C’EST UN STYLE
ACCUEILLANT, FAIT
D’HARMONIE ET D’ÉQUILIBRE,
OÙ L’ÊTRE HUMAIN EST
AU CENTRE, ET NON
LE CONTRAIRE. ”**



Sabi et Float, design Francesco Rota, by Paola Lenti



Canvas, design Francesco Rota, by Paola Lenti.



Shell, design CRS Paola Lenti, by Paola Lenti.

Comment avez-vous débuté votre carrière ?

Paola Lenti : J'ai commencé mon activité comme directrice artistique freelance, j'ai dessiné des stands pour des maisons de mode, du packaging et des logos pour des sociétés diverses ; cela m'a permis de cultiver ma passion pour les matériaux et d'apprendre à mieux les utiliser.

Comment avez-vous évolué vers l'univers de l'outdoor ?

Paola Lenti : Je me suis aperçue qu'il y avait un vide au niveau de ce marché, que le design contemporain ne se concentrait que sur l'intérieur ; les gens profitaient de plus en plus des espaces en plein air, mais l'offre de mobilier était encore limitée à trop peu de matériaux et de styles.

L'une des étapes importantes de l'entreprise a sans doute été la mise à point du fil Rope, un fil technique conçu pour l'extérieur que l'on tresse en cordes, que l'on transforme en tissus et qui nous a permis de lancer notre collection outdoor.

Vous utilisez des couleurs et des formes uniques...

Ce pari a-t-il séduit les consommateurs dès le début ?

Paola Lenti : Souvent les couleurs, mais aussi certaines formes, produisent des vibrations et je pense que oui, le public a aperçu ces vibrations dès le début.

Comment définiriez-vous le style Paola Lenti ?

Paola Lenti : C'est un style très discret, apparemment simple, qui adoucit l'innovation technique avec des détails et des finitions qui reprennent les traditions. C'est un style accueillant, fait d'harmonie et d'équilibre, où l'être humain est au centre, et non le contraire.

Quelles sont les clefs de votre réussite ?

Paola Lenti : Je pense surtout à la cohérence, au fait qu'on ait réussi à créer un juste équilibre entre innovation et tradition ; à la possibilité qu'on offre à chacun de personnaliser son milieu par la couleur, au fait, pourquoi pas, que notre production – à quelques rares exceptions près – est 100 % Made in Italy. Ainsi, nous contrôlons entièrement la qualité.



Move, design Francesco Rota, by Paola Lenti.

En quoi consiste votre travail au quotidien ?

Paola Lenti : Je m'occupe surtout de la recherche et du développement des nouveaux matériaux et de la palette des coloris.

Au sein de votre département recherche et développement, sur quoi planchez-vous actuellement ?

Paola Lenti : Ce qui est très important aujourd'hui, c'est d'avoir un comportement responsable envers notre planète. Dans notre secteur, nous pouvons essayer d'adopter des matériaux et des techniques qui limitent leur impact sur l'environnement. C'est donc sur ce sujet que nous travaillons, mais ce n'est pas évident !

Quels produits allez-vous présenter au prochain Salon de Milan ?

Paola Lenti : Des meubles pour l'intérieur et l'extérieur dessinés par des designers différents, mais qui encore répondent aux principes d'harmonie et de cohérence, qui arrivent à parler le même langage grâce aux couleurs et aux matériaux.

Avec quels designers aimez-vous collaborer ?

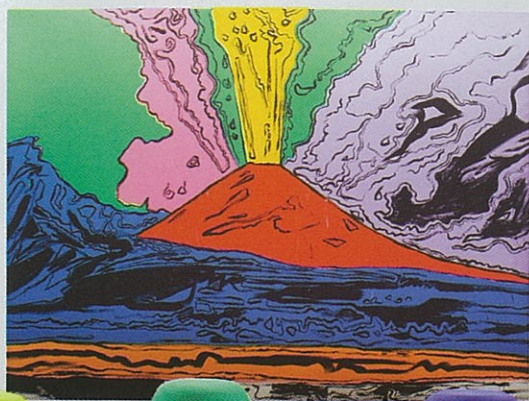
Paola Lenti : Je travaille bien avec le designer qui partage notre façon de travailler. Nous sommes une équipe et chacun contribue au résultat final selon ses aptitudes et ses connaissances. Bien sûr, avec Francesco Rota, qui a dessiné beaucoup de nos produits au début, les rapports sont bien plus faciles, mais cela n'empêche pas de travailler avec d'autres, ce que l'on fait d'ailleurs.



Otto, design Francesco Rota, by Paola Lenti.



Kanji et Elsie, design Francesco Rota, by Paola Lenti.



Otto, design CRS Paola Lenti, et Lineadue, design Francesco Rota by Paola Lenti, au Museo di Capodimonte devant l'œuvre *Vesuvius* (1985) d'Andy Warhol.

Et avec quels autres designers adoreriez-vous travailler ?

Paola Lenti : Quand je rêve, je rêve... et donc avec Charles et Ray Eames, Niemeyer, Alvar Aalto...

Et côté projet rêvé ?

Paola Lenti : Dessiner une maison Paola Lenti.

Quelles sont vos perspectives de développement ?

Paola Lenti : Concernant les marchés « historiques », nous avons l'intention d'ouvrir des showrooms Paola Lenti dans les villes les plus représentatives, et de consolider notre présence ailleurs avec des solutions « shop in shop ». En même temps, nous regardons avec beaucoup d'intérêt les nouveaux marchés, comme l'Afrique ou l'Amérique du Sud...

www.paolalenti.it



Nido, design Patricia Urquiola et Eliana Gerotto, by Paola Lenti.



Zoe, design CRS Paola Lenti, et Sabi, design Francesco Rota, by Paola Lenti.