

Una visita da non perdere

Not to be Missed

Secondo appuntamento con *Abitare Focus*, il sistema di aggiornamento dedicato ai professionisti sviluppato in collaborazione con l'Ordine degli Architetti di Milano. Questa volta raccontiamo come cambia il mondo delle pareti attrezzate e il caso **Paola Lenti**

Presenting the second edition of Abitare Focus, the updating system for professionals developed in collaboration with the Milan Order of Architects.

*The theme this time round is changes to the organised wall and the case of **Paola Lenti***

Si intitola *L'arte di creare paesaggi domestici. Le pareti attrezzate indoor e le strutture outdoor di Paola Lenti* il secondo *Abitare Focus*. Racconta quel mondo di elementi architettonici, al confine tra edilizia e arredamento, che definiscono la misura, la forma e la qualità degli ambienti. Si tratta di pareti mobili, oppure fisse ma prefabbricate, pannelli attrezzati, sistemi divisori, elementi di copertura con cui realizzare vere e proprie stanze (all'interno come all'esterno) oppure circoscrivere aree dedicate. È un terreno ibrido, ricco di possibilità che nascono dalla forza della natura strutturale e funzionale di questi elementi e insieme dalla leggerezza della loro fondamentale valenza decorativa. In genere questi sistemi sono realizzati in serie, risultano variamente componibili e facilmente assemblabili. Ma anche in questo particolare campo si è espressa la tradizione del made in Italy più puro, fatto di creatività e di raffinate lavorazioni artigianali (pur se applicate a processi di tipo industriale). È il caso di **Paola Lenti**, azienda che dal 1994 segue un disegno imprenditoriale orientato alla sperimentazione e alla ricerca, che offre più che prodotti nuovi paesaggi domestici, equilibrati ed essenziali, basati su opposti che si attraggono con semplicità e misura: il passato e il presente, l'esterno e l'interno, la tradizione e la tecnologia. Una filosofia oggi applicata non solo agli arredi, ma anche ai sistemi di strutture per esterni oltre che alle nuovissime pareti attrezzate da interni, presentate all'ultimo Salone del Mobile. Di questo parleremo con Mia Pizzi, caporedattore design di *Abitare*, l'architetto Gianfranco Bestetti e Gianluca Bernini, responsabile contract di **Paola Lenti**. Seguirà una visita nella sede dell'azienda per seguire dal vivo il processo di lavorazione, realizzazione e installazione.

L'arte di creare paesaggi domestici

Le pareti attrezzate indoor e le strutture outdoor di Paola Lenti

Milano, 15 ottobre 2015, ore 10.00, Ordine degli Architetti di Milano, via Solferino 19 con

Mia Pizzi, caporedattore Design di *Abitare*

Gianfranco Bestetti, architetto

Gianluca Bernini, responsabile contract di **Paola Lenti**

Alle 11.30 visita con colazione all'azienda **Paola Lenti** a Meda (con servizio di navetta per il trasferimento)

Paola Lenti, Cabanne



Paola Lenti, Build

The second edition of *Abitare Focus* is entitled *The Art of Creating Domestic Landscapes. Indoor Organised walls and Outdoor Structures by Paola Lenti*. It tells the story of those architectural elements – part building structures, part furnishing elements – that define the scale, form and quality of spaces. They can be movable partitions, or fixed, prefabricated ones, equipped panels, room dividers or ceiling elements that create entire rooms (indoors or outdoors) or to mark out specific areas. This is a hybrid area, full of potential that derives from the power of the structural and functional nature of these elements and also from the lightness of their fundamental decorative value. These systems are generally series produced, but they can be easily assembled in various ways. Here, as in other fields, Italy has established itself as one of the purest, most creative manufacturing nations, with sophisticated artisanal methods combined with processes of a more industrial nature). One interesting concern is **Paola Lenti**, a firm which since 1994 has adopted a business model based on experimentation and research, offering not just new products but whole domestic landscapes, balanced and uncomplicated, based on opposites that attract with simplicity and restraint: past and present, exterior and interior, tradition and technology. A philosophy which today is applied not just to furnishings but also to systems for outdoor structures and for the very latest organised walls for interior spaces presented at the last edition of the Furniture Fair. All this will be the subject of a discussion with Mia Pizzi, managing editor for design at *Abitare*, Gianfranco Bestetti, architect, and Gianluca Bernini, contract manager at **Paola Lenti**. It will be followed by a visit to the firm for a live show of the manufacturing and installation processes ■

The Art of Creating Domestic Landscapes

Indoor Organised walls and Outdoor Structures by **Paola Lenti**

Milan, 15 October 2015, 10 a.m. Milan Order of Architects, Via Solferino 19 with

Mia Pizzi, Design managing editor, *Abitare*

Gianfranco Bestetti, architect

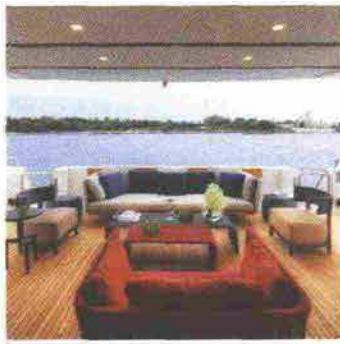
Gianluca Bernini, contract manager at **Paola Lenti**

At 11.30 visit and lunch at the **Paola Lenti** plant in Meda (with shuttle transfer service)

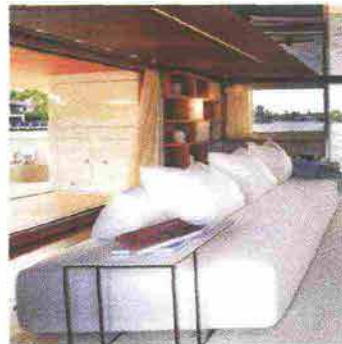


THERRY AMELLER

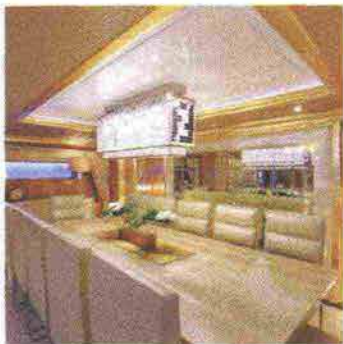
Columbus Yacht, divano / sofa Nebula Nine, Moroso



Sanlorenzo SL 118, divano / sofa Tea Time Paola Lenti



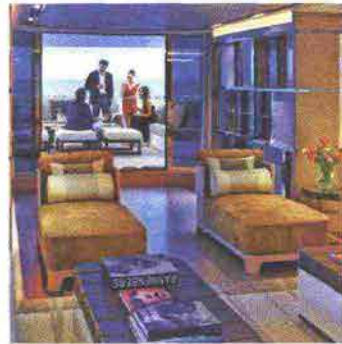
Sanlorenzo SD 112, divano / sofa Sherazade, Eclat



Lady Lara, arredi / furniture Fendi Casa



Panthera, tavolo / table Armani Casa



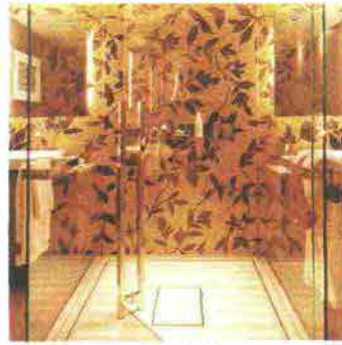
Asya, chaise longue Meridiani



SD 110, arredi / furniture Citterio Viel Interiors



Mondomarine Okko, arredi / furniture Visionnaire



Saramour, mosaico / mosaic Sics



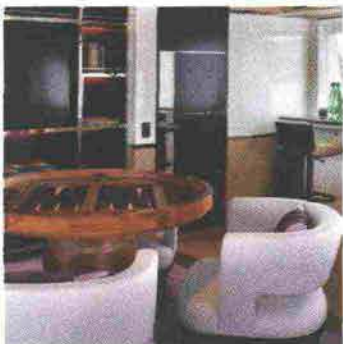
Mondomarine Okko, arredi / furniture Visionnaire



SD 110, Egg Chair, Fritz Hansen



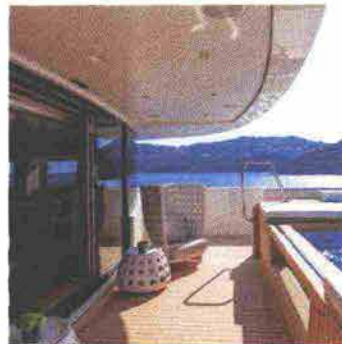
Costa Deliziosa, poltrone / armchairs Helix, Moroso



Asya, sedie / chairs Autobahn



Joy Me, poltrone / armchairs Smock, Moroso



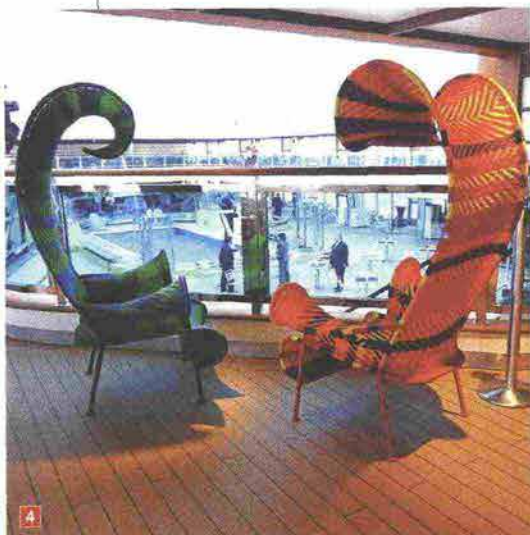
Saramour, divano / sofa Canasta, B&B

ALBERTO COCCHI

DAVID CHURCHILL

MAURIZIO PARODISI

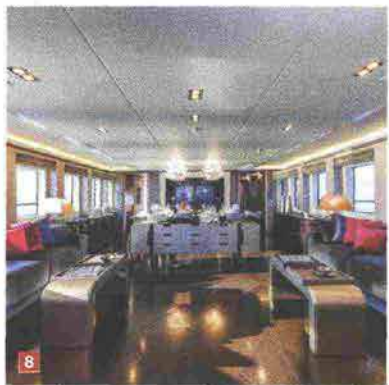
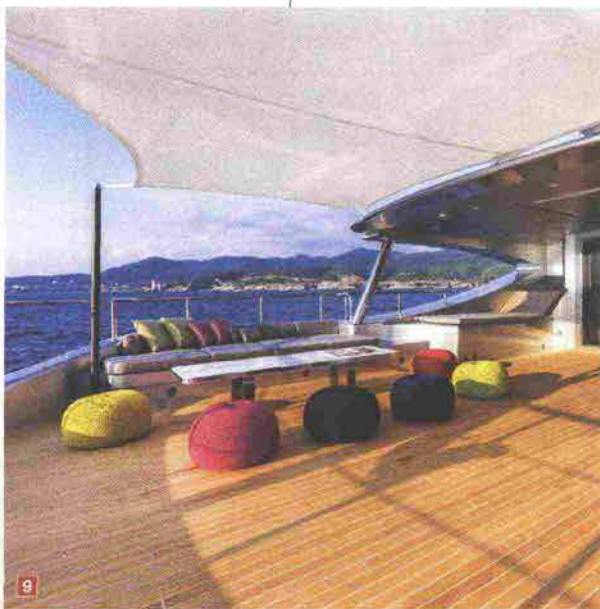
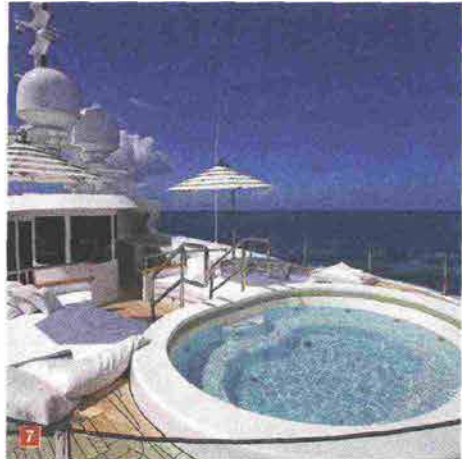
MAURIZIO PARODISI



4 Costa Deliziosa, poltrone / armchairs Shadow by Tord Boontje, Moroso.
 5 Costa Luminosa, poltrone / armchairs Alessandra by Javier Mariscal, Moroso.
 6 Asya, divani / sofas Minotti.

vi sono anche coloratissimi pouf di Paola Lenti. Il 43 metri Pachamama e il 46 metri OnlyOne di Baglietto navigano con poltrone Poliform, Poltrona Frau e biancheria Pratesi. E Mondomarine MC si è rivolto più volte a Visionnaire per ambienti bespoke e di design. Scelgono il made in Italy anche i cantieri e i designer stranieri: sul 60 metri Asya dell'olandese Heesen Yachts si trovano chaise longue di Meridiani e divani Minotti. I marchi di design d'arredamento sono apprezzati nella nautica per la qualità dei materiali. Paola Lenti, per esempio, è un marchio usato su fly e pozzetti. «Alla base della nostra collezione outdoor c'è la volontà di trasportare all'esterno il concetto tessile – dice Paola Lenti, al timone dell'azienda insieme alla sorella Anna – e la ricerca di filati innovativi è quindi fondamentale. Per qualsiasi ambiente all'aperto e soprattutto in uno severo come quello di uno yacht, dove maggiori sono umidità e salinità, bisogna usare materiali altamente resistenti. Gli armatori selezionano pezzi dalle nostre collezioni e spesso richiedono variazioni su misura». Molto apprezzata dai cantieri è proprio la capacità delle aziende italiane di plasmare il prodotto secondo le esigenze. «Le cucine a bordo sono oggi ambienti professionali per chef stellati – aggiunge Sergio Buttiglieri di Sanlorenzo – e noi da sette anni lavoriamo con Boffi non solo per design

furniture has been used on the 47-metre Panthera, along with colourful poufs by Paola Lenti. The 43-metre Pachamama and the 46-metre OnlyOne by Baglietto has armchairs Poliform and Poltrona Frau and Pratesi linen on board. And Mondomarine has turned to Visionnaire on more than one occasion for bespoke and designer settings. Foreign yards are also choosing made in Italy: there are, for example, Meridiani chaise-longues and Minotti sofas aboard the Dutch Heesen Yachts' 60-metre Asya. Brands of designer furniture are appreciated by the boatyards for the quality of their materials. Paola Lenti, for example, is a brand used on flying bridges and in cockpits. "At the heart of our outdoor collection is the desire to take the textile concept outside," says Paola Lenti, who heads up that company along with her sister Anna, "and so research into innovative yarn is fundamental. For any outdoor setting and above all as severe a one as that of a yacht, where humidity and salinity are high, you have to use extremely resistant materials. Owners choose pieces from our collections and often ask for customized variations." The ability of Italian manufacturers to adapt the product to requirements is particularly valued by the yards. "Today galleys are professional kitchens for Michelin-star chefs," adds Sergio Buttiglieri of Sanlorenzo, "and for seven years we have been working with Boffi not just for its design and functionality, but also for



- 7 Lady Lara, arredi / furniture Fendi, vasca / pool Jacuzzi.
 8 Panthera, il salone dell'upper deck / the upper deck salon
 9 Panthera, poufs Picot by Paola Lenti

e funzionalità, ma anche per la possibilità di trovare soluzioni diverse (la cucina per esterni di Norbert Wengen con il piano che scorre è straordinaria sui fly dei Sanlorenzo)». E c'è chi nel settore kitchen ha fatto migrare la propria esperienza dal navale al "terrestre". Schiffini, azienda nata nel 1920 per la fornitura di arredi all'Arsenale della Marina della Spezia, nel dopoguerra si è dedicata al campo residenziale facendo disegnare le cucine da grandi architetti. Un nome per tutti: Vico Magistretti. Nel 2000 è tornata alle origini aprendo una sezione yachting, in cui si fanno anche ricerca e sperimentazione. Racconta Mario De Scalzi, responsabile della divisione Marine: «Utilizziamo l'AlSystem, un nostro brevetto, ideato per il mare a ridotto impatto ambientale; usiamo l'estruso di alluminio, un materiale impermeabile e ignifugo, resistente al sale, al calore alla luce e agli urti e lo abbiamo introdotto anche nel residenziale. Sugli yacht abbiamo portato il nostro design perché l'armatore vuole cucine belle e funzionali dove passare e ammirare lo chef all'opera. Col cantiere Benetti abbiamo fatto un accordo che riguarda la scelta di una soluzione, con possibilità di sostituzioni, cambiamenti e aggiornamenti». Benetti Yachts guarda con grande interesse al mondo del design: «Costruiamo sogni totalmente su misura, ma spesso per farlo utilizziamo i brand

the possibility of finding different solutions (Norbert Wengen's outdoor range with its sliding top is extraordinary on Sanlorenzo's flying bridges)'. And there are even some in the kitchen sector who have brought their naval expertise onto "dry land". Schiffini, a company set up in 1920 to supply fittings to the Navy Dockyard at La Spezia, devoted itself to residential work after the war, and great architects were called in to design its kitchens. One name will suffice here by way of explanation: Vico Magistretti. In 2000 this company went back to its origins by opening a yachting section, where research and experimentation are also attempted. Mario De Scalzi, who is in charge of the Marine Division, stated that "we utilize the AlSystem, on which we have a patent, and which is designed to have a reduced environmental impact at sea; we use extruded aluminium, an impermeable and flameproof material, resistant to salt, heat, light and shocks, and we have introduced it into the residential sector as well. We brought our design onto yachts because their owners want beautiful and functional kitchens where they can go and admire the chef at work. We've made an agreement with the Benetti yard over the choice of a solution, with the possibility of substitutions, changes and modernizations." Benetti Yachts is also showing a lot of interest in the world of design. "We construct totally bespoke dreams, but often to do so