



5



6

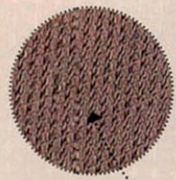


7



9

户外条件要求家具的
色牢度、抗磨、防水、防晒、
防尘等指数通通升级。
闭合“毛孔”的尼龙编织材质
“抗老化”指数绝对一级!



8

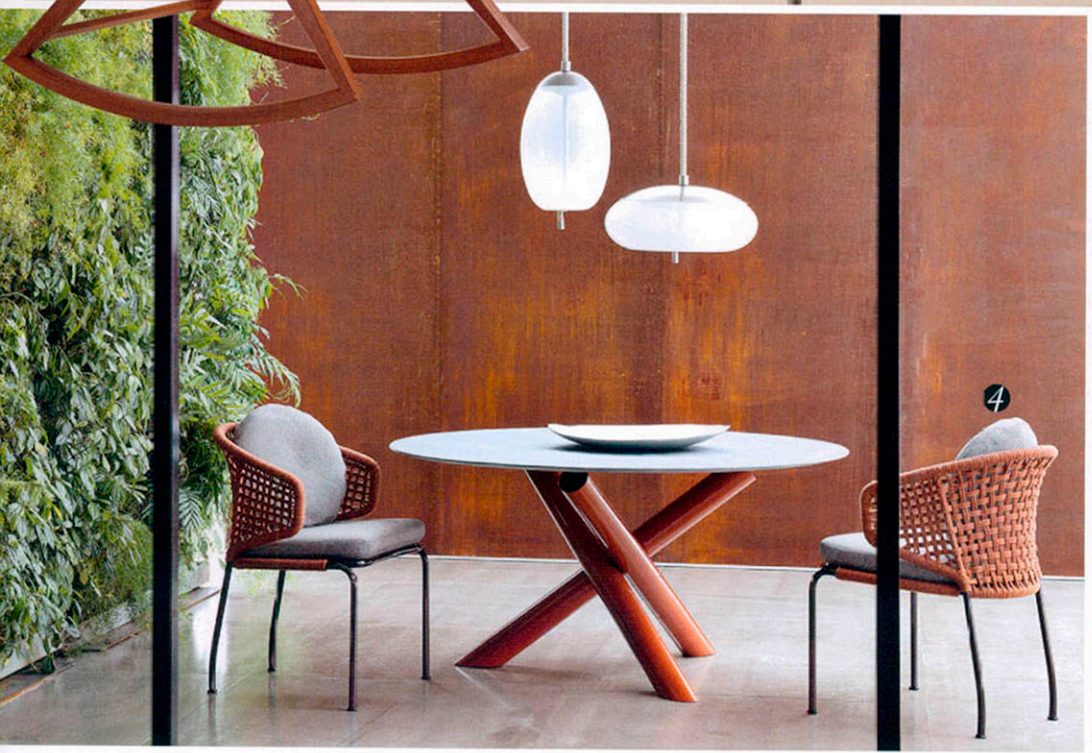
不吸水的尼龙

在户外条件下,尼龙、聚酯、PVC这类合成材料更优于毛、棉、麻、蚕丝等天然织物,天然纤维的“毛孔”都是打开的,当遇到雨水或者暴晒时,吸水性和渗透性能强,会更容易受外部环境的影响而老化。“毛孔”闭合的尼龙、聚酯、PVC人工合成材料受到更容易应付雨水和紫外线的侵蚀。Paola Lenti、B&B Italia各自的尼龙编织工艺将编织方法延展到户外家具款式的设计之中,出品了更多设计独特的款式。

实用手册 *ADsolution*

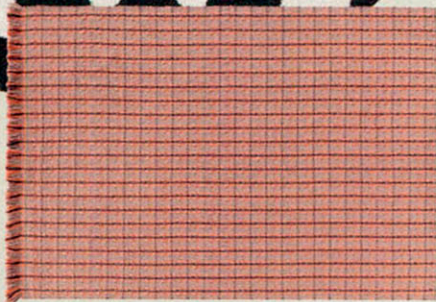
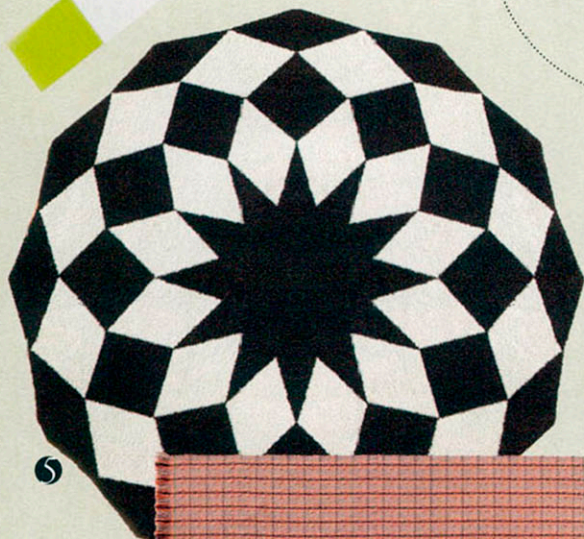
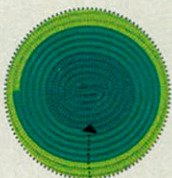
本页 1 扶手椅, 但从外形很难识别出一摞户外椅, 防锈坚实的金属框架, 搭配防水坐垫, 兼顾美观和实用, *Ligne Roset 写意空间* 价洽店内 2 Erica 座椅, 经过简单缠绕朴素又独特, 厚厚的坐垫和靠背确保最高的舒适度, 让你享受坐在云端的感觉, *B&B Italia* 价洽店内 3 WISHBONE 扶手椅, 时尚的统一, 双层加厚, 舒适加倍, *Roche Bobois 罗奇堡* 价洽店内 4 Aston Cord 座椅, 金属材质构架, 靠背经过精细编织, 覆面采用疏水性纤维面料, 这么多高质量元素组合在一起, 室内室外皆可应对自如, *Minotti* 价洽店内

对页 5 Halcy 扶手椅, 金属框架被特殊线绳包裹, 打造出藤条编织的传统风格, 优雅从容地融入任何空间, *Mincot* 价洽店内 6 DJUBLE011 座椅, 坐垫和靠背采用三维立体网设计, 不需要任何额外面料也能达到舒适的体验, 左右两侧向内轻轻包围, 给你无限安全感, *RODA* 价洽店内 7 Lella 座椅, 优雅舒适, 轻巧耐用, *Paola Lenti from H.N.LIN 空间美学馆* 价洽店内 8 Teatime 座椅, 金属框架结合品牌特有防水材料, *Paola Lenti from H.N.LIN 空间美学馆* 价洽店内 9 MASTHOLMEN 玛斯霍曼椅, 由技术精湛的手工艺者手工制作而成, 用天然纤维制成的家具质地轻盈, 但坚固耐用, 塑料支脚, 接触潮湿表面时可保护家具, 坐垫含两层记忆泡沫, 一层较软, 另一层较硬, 能让你选择感觉最舒适的一面, *宜家家居* ¥499



粗线条的地毯放在室外

地毯是汇拢人气的妙招,尤其是在四面开放的庭院里。不过地毯可以用于户外吗?听起来似乎是天方夜谭,其实对于各个专业的户外品牌,地毯线的研发很早就开始了,不同于室内羊毛、真丝毯,户外地毯多是编织缝隙粗大而且纤薄的尼龙化纤款式,比如Minotti、Vondom。Paola Lenti今年新出品的地毯,可以达到“小雨不渗透,大雨快速干”的性能。



本页 1. Ellisse地毯 全部手工缝制而成,模块化设计让你可以自由连接每一块圆形或椭圆形,从而呈现出不同的造型。Paola Lenti from H.N.LIN空间美术馆 价店内
2. ATAL5002地毯 手工制造使其在保证最高户外性能的同时也保持了柔软的触感。朴素大方的图案对比鲜明的边缘,化身为精致的代名词。RODA 价店内 3. 户外地毯 平铺图案清新大方,能经受雨水和尘土侵蚀,绝对是户外地毯的不二选择。宜家家居 ¥79 4. Terracota地毯 地毯不仅仅是装饰物体,户外地毯延续室内地毯的高品质,帮你在户外也能解放双脚。GAN 价店内 5. Marquis地毯 钻石切割图案清晰而时尚,力求带来巨大的视觉冲击,又为空间赋予了巨大的活力。Vondom 价店内
对页 6. 地毯 在秋高气爽的日子到户外铺开,脚下柔软的触感让你逃离喧嚣,感受一份似在伊比沙岛看日落的自在。KETTAL from H.N.LIN空间美术馆 价店内 7. BRAID地毯 隐形而又耐用的缝线将采用丙稀酸纱线编织而成的编绳结合在一起,透气又精致,潮湿环境中也能安心使用。Minotti 新品未定价