

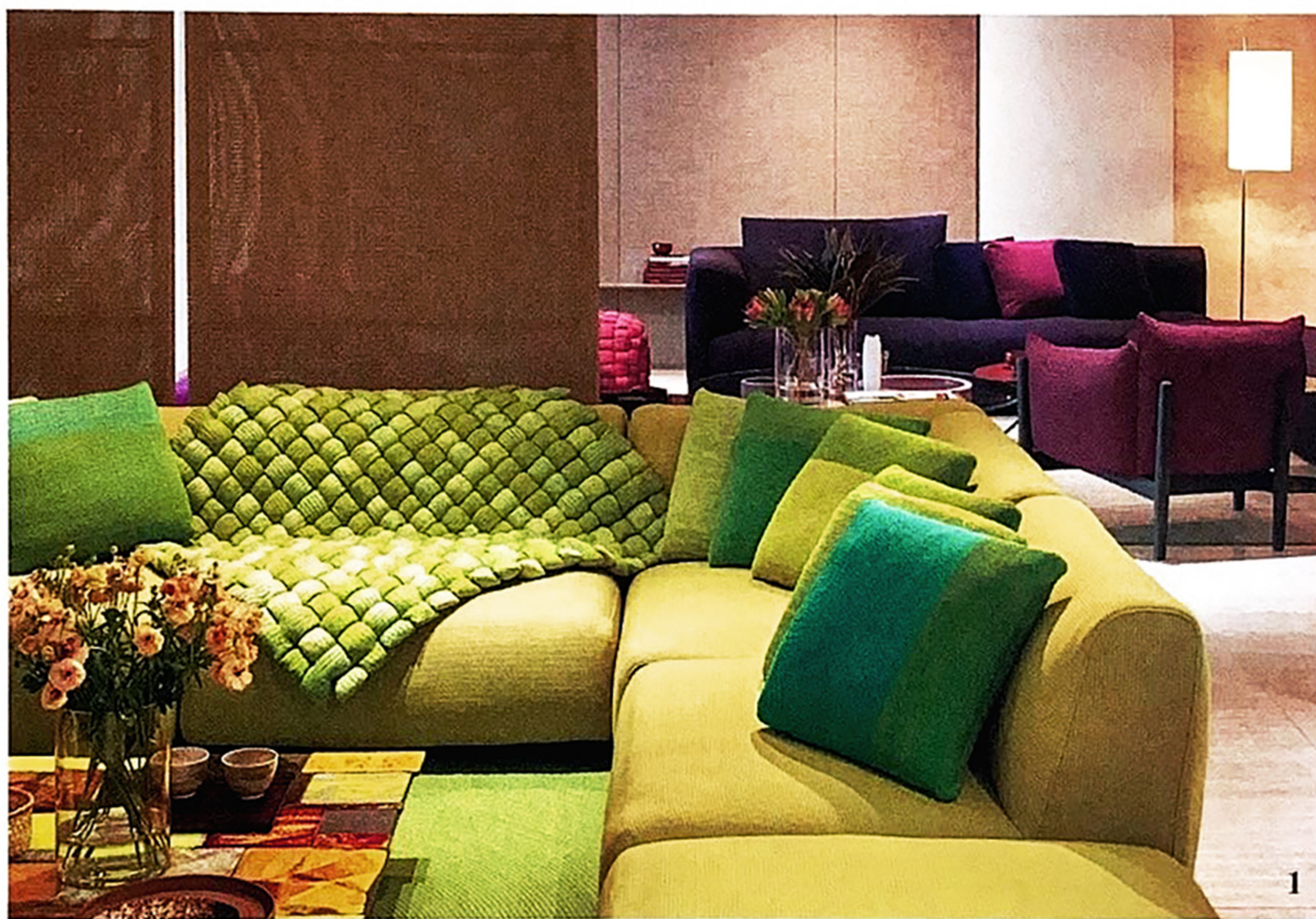
## 色彩と素材が調和するPaola Lentiの家具

Photographs : Nacása & Partners Text : Asuka Kobata ※単位はmm・価格は税込み

イタリア・ミラノを拠点に、独自の素材で色彩豊かな家具やラグを生むブランド、パオラレンティ。2024年2月、東京・麻布台にある同ブランドの旗艦店がリニューアルオープンした。

店内に入ると、主張の強い色を多用したり、相対する色を合わせながら、調和の取れた空間が実現できることに驚かされる。「色彩だけでなく素材の質感や家具のフォルムでトータルバランスを図った」と話すのは、この空間のディレクションに携った同ブランドのCEO、アンナ・レンティ。パオラレンティの色彩は、自然界にある無限のカラーパレットがベース。創業者でメインデザイナーのパオラ・レンティが、身のまわりのものから着想を得て生み出している。「私たちの家具を通じて自然界の豊かさを感じ取ってほしい。ビビッドからダーク、ニュートラルと多彩な色がそろっているので、使い手の趣向に合わせてくれる」とアンナ。同ブランドでは、色彩の表現力を高めるため、素材を独自に開発。特に耐候性を備えた素材を得意とし、それらを用いたアウトドア家具がパオラレンティの代名詞的存在だ。旗艦店ではアウトドア家具を、日本初披露となるインドア家具と共にコーディネート。独自の世界観が体感できる空間をかなえた。

近年は素材に一層力を入れ、より柔らかく手触りの良いアウトドア用の生地を糸から開発。'24年はその生地を使った製品や、日本のデザインオフィス、ネンドによる家具も発表。色彩と素材を最大限に生かした家具で人々を引き付ける同ブランドの今後に期待したい。



### Anna Lenti アンナ・レンティ

1961年、イタリア・アレサンドリア生まれ。古典学を学んだ後、ミラノの工科大学で原子力工学を専攻。卒業後は同国のヘリコプターメーカー、Agusta、同国の航空宇宙会社、Labenに勤務。2000年、姉のPaolaが設立したインテリアブランド、Paola LentiにCEO兼ゼネラルマネージャーとして入社。経営者としてブランドの国際的な発展と強化に尽力する。

1.ニュートラルな空間に、色彩の表現が美しい5シーンがコーディネートされた店内。手前はアウトドア家具、奥は日本で初めてとなるインドア家具のシーンだ。手前のソファ「Welcome」(W3540×D3480×H720/SH380)5,545,100円 ソファに置いたラグ「Plump」(1200角)572,000円 2.製作過程で出た端材を利用する「Mottainai」コレクションから、不ぞろいのタイルが印象的な2023年発表のローテーブル「Sciara」を展示。「Sciara」(1300角×H210)2,453,000円

### Paola Lenti Tokyo Showroom

東京都港区麻布台3-5-5 TEL.03-6712-5354 URL : <https://www.paolalenti.jp>  
営業時間/11:00~18:00 水曜・祝日休