

DESIGN DI LUSO: LA VILLA DI PORTOPICCOLO

Quando Gruppo L'Ambiente s.r.l. incontra
l'Arch. Egidio Panzera

LUXURY DESIGN: THE PORTOPICCOLO VILLA

When Gruppo L'Ambiente s.r.l. meets the Arch. Egidio Panzera

di/by GRUPPO L'AMBIENTE S.R.L.

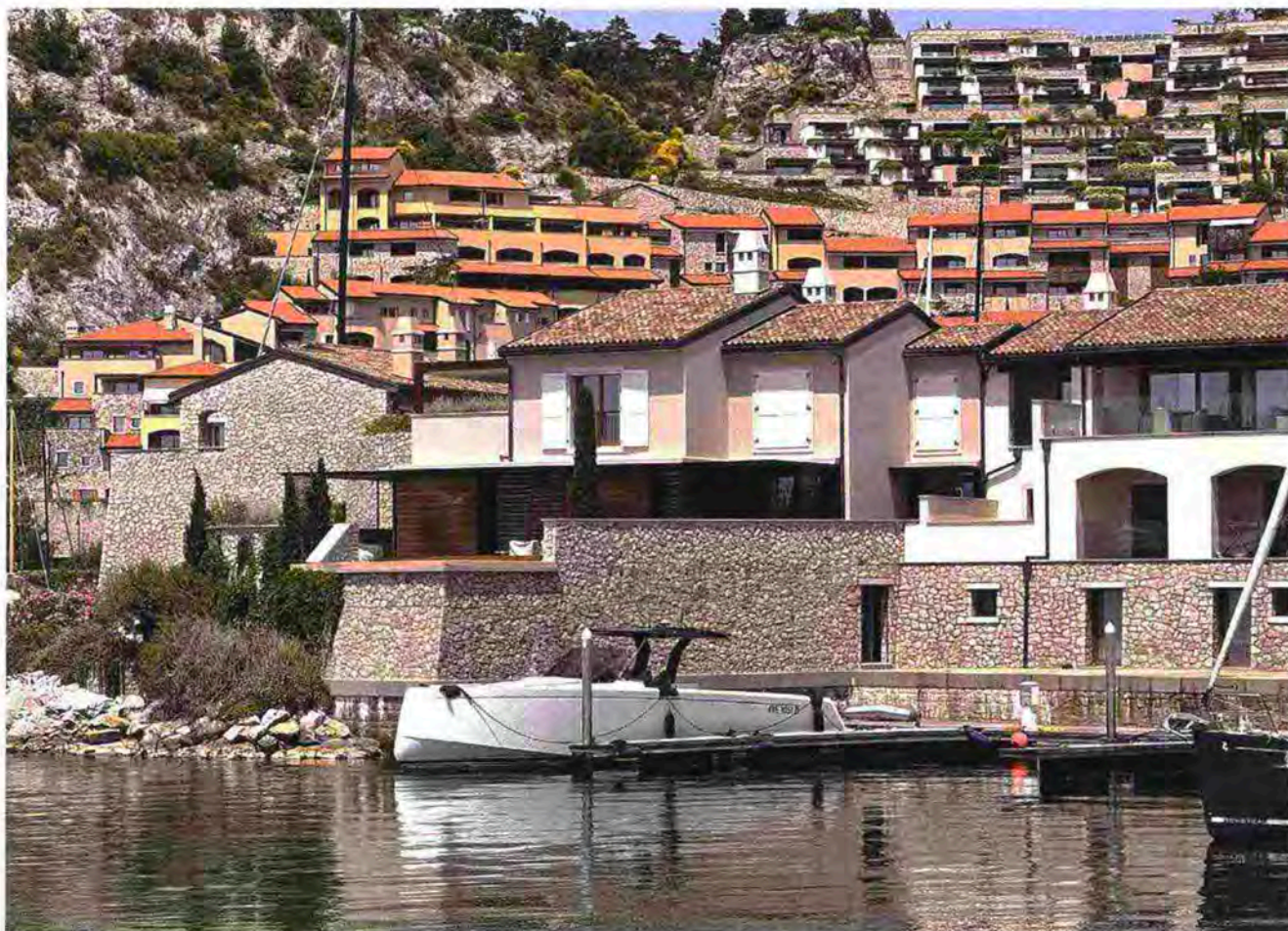




In foto gli esterni della proprietà - Ph. Egidio Panzera Architect

I meravigliosi paesaggi del Carso si scontrano dolcemente col mare: è nel cuore di Portopiccolo, lussuoso borgo sul golfo triestino, che ha preso vita il progetto dell'Arch. Egidio Panzera, realizzato in collaborazione con Gruppo L'Ambiente s.r.l.

The wonderful landscapes of the Karst gently meet the sea: in the heart of Portopiccolo, a luxury village on the gulf of Trieste, Egidio Panzera's project, developed in partnership with Gruppo L'Ambiente s.r.l., has come to life.



In foto una visuale su Portopiccolo - Ph. Beppe Brancato

Portopiccolo è il gioiello della baia di Sistiana, una splendida nicchia nel golfo di Trieste: si tratta di un piccolo borgo ricavato da un ex cava calcarea; con la sua tipica forma ad anfiteatro, questo villaggio globale incastonato fra le rocce carsiche, si affaccia sul mare e abbraccia un delizioso porticciolo.

Attraverso gli interventi di ristrutturazione dell'Arch. Egidio Panzera, questa meravigliosa villa si inserisce armoniosamente nel contesto naturale del territorio, col mare e col panorama roccioso del Carso, e si sposa con la filosofia del piccolo borgo triestino grazie alle raffinate scelte di design.

La ricerca dei materiali è stato un passaggio fondamentale nella costruzione del progetto: la scelta di utilizzare materiali locali naturali, fra i quali il marmo fossile Aurisina Lumachella, e colori dalle tonalità marine rispecchia l'anima stessa del territorio, in un omaggio al mare triestino e alle sue molte sfumature.

Il piano terra è dedicato alla zona giorno. La cucina di Valcucine, caratterizzata da ante in vetro e impiallacciato rovere tattile brunito, è qui affiancata, nella sala da pranzo, dal tavolo Sciara con

Portopiccolo is the jewel of the bay of Sistiana, a beautiful niche in the gulf of Trieste. This small village was created from a former limestone quarry; set among the karst rocks, this global village with its characteristic amphitheater shape overlooks the sea and embraces a delightful marina.

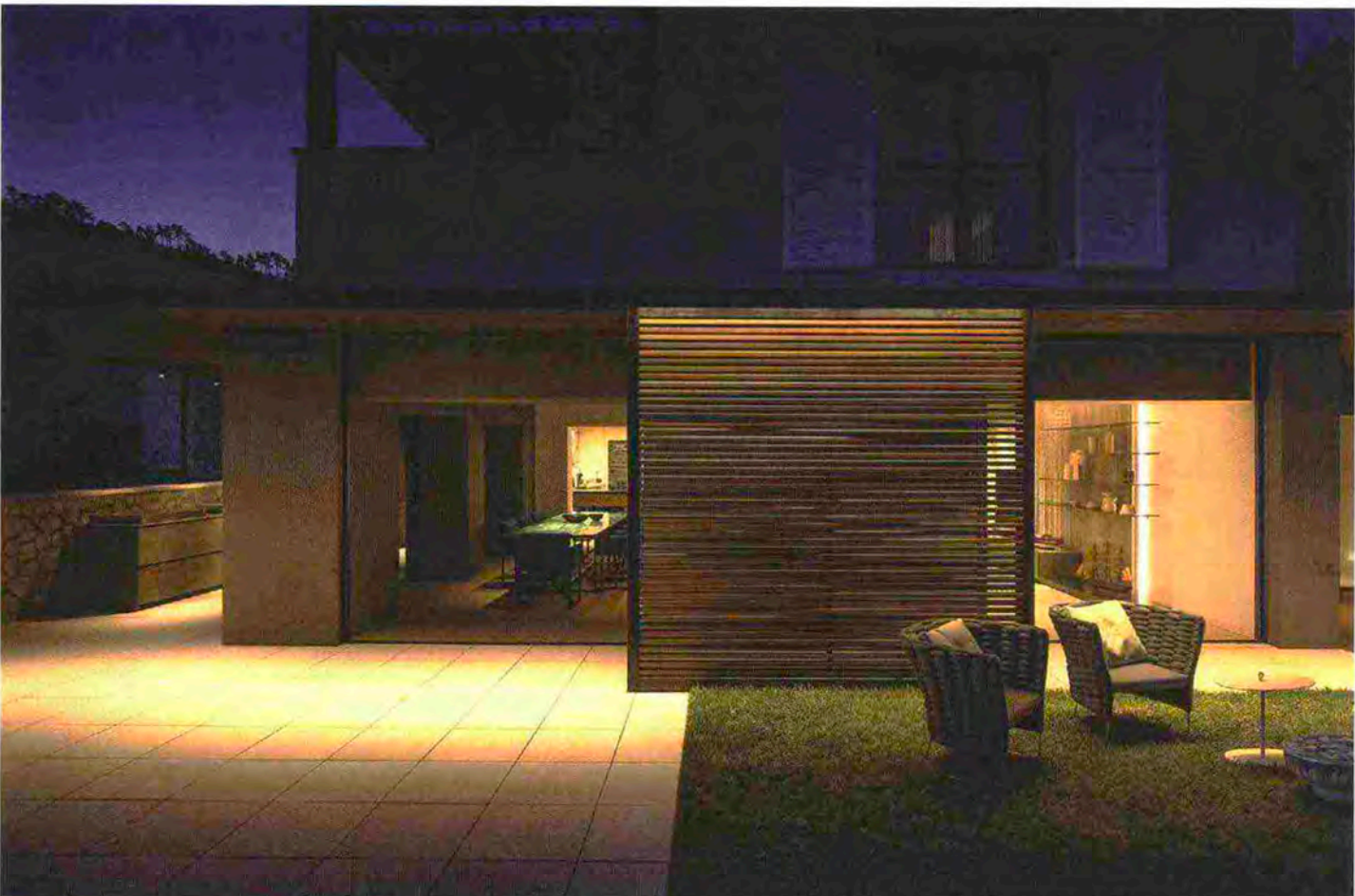
Thanks to the renovation work carried out by the architect Egidio Panzera, this marvellous villa blends harmoniously into the natural context of its surroundings, with the sea and the rocky landscape of the Karst. It perfectly meets the philosophy of this small luxurious town thanks to its refined design choices.

The search for the right materials was a major step in the project's development: the decision of using natural local materials, including fossil marble Aurisina Lumachella, and colors with marine tones is an homage to the spirit of this territory, a tribute to the sea of Trieste and its many nuances.

The ground floor is designed for the living area. In the dining room, the kitchen by Valcucine, with glass doors and burnished tactile oak veneer, is combined with a Sciara table with a top made of lava elements and glass decoration, and Portofino



In foto gli esterni della proprietà - Ph. Beppe Brancato



In foto In foto gli esterni della proprietà - Ph. Beppe Brancato

piano composto da elementi in lava con decoro in vetro e dalle sedute Portofino; la soluzione di continuità fra interno ed esterno porta la firma dei prodotti Paola Lenti.

La zona relax, inserita fra la zona cucina e quella pranzo, ospita il divano Cestone disegnato da Antonio Citterio, qui affiancato da complementi e poltroncine realizzati da Flexform.

Il piano terra accoglie anche l'area benessere composta da una palestra, attrezzata coi prodotti Technogym, e una zona sauna con bagno turco in legno e marmo Costa Smeralda e con spogliatoi in metallo, cemento e vetro stampato.

Fra le meravigliose soluzioni del progetto, spicca la continuità fra indoor e outdoor del piano grazie alla presenza di grandi vetrate che vanno a unire l'abitazione e il giardino.

Il giardino, infatti, abbraccia la casa su tre lati, suddividendo l'abitazione in altrettante zone: quella dedicata al pranzo è arricchita all'esterno da una monolitica cucina firmata Modulnova, la zona piscina ospita una costruzione a sfioro che crea l'illusione di continuità con la baia e, infine, la zona del pergolato si offre come palco ideale per l'esibizione dei prodotti Paola Lenti e Tribù.

Il primo piano è dedicato alla zona notte ed è composto da spazi differenti destinati a funzionalità diverse. Le due camere, provviste di bagni privati, sono arredate con prodotti Flou e San Giacomo, la camera padronale, invece, si configura come un'elegante suite indipendente ed è provvista di cabina armadio. Il piano ospita anche un'area colazione, uno studio attrezzato a home office e una sala da bagno. Le grandi vetrate della camera padronale si aprono su di un ampio terrazzo che si affaccia sul promontorio su cui si staglia il Castello di Duino, lo spazio è impreziosito dai prodotti di Paola Lenti.

Il piano interrato si offre come spazio dedicato allo svago degli ospiti: l'ampio open space ospita una cucina modulata su misura, un'area living con un grande divano a isola, prodotto dall'azienda Saba, il tavolo da pranzo firmato MDF e una sala cinema. Al piano anche due stanze da letto con bagno, arredate con prodotti Twils e San Giacomo, una zona lavanderia e uno spogliatoio.

Completa questo prestigioso edificio una cantina per vini scavata nella roccia e realizzata ad anfiteatro, attrezzata di panca e pouf firmati Saba. Per godere al meglio di questa nicchia, una lampada Occhio completa il caratteristico soffitto a cupola. Non meno importante e di risalto è un passaggio privato che porta all'accesso diretto al molo.

Quando il design di lusso incontra il mare.

chairs; the continuity between indoor and outdoor is marked by Paola Lenti creations.

The relax area between the kitchen and the dining area is furnished with the Cestone sofa designed by Antonio Citterio, together with complements and armchairs by Flexform.

The ground floor also hosts the wellness area with a gym, equipped with Technogym products, and a sauna area with Turkish bath in wood and Costa Smeralda marble and with dressing rooms in metal, concrete and pressed glass.

Among all the wonderful design solutions, the continuity between indoor and outdoor stands out thanks to the large windows that join the house and the garden. The garden surrounds the villa on three sides and divides it into three different spaces: the dining area is enriched by an outdoor monolithic kitchen by Modulnova; the pool area hosts an overflow construction that was designed to create a sense of continuity with Portopiccolo's bay, and the pergola area serves as the perfect showcase for Paola Lenti's and Tribù's products.

The second floor hosts the sleeping area and its spaces are divided based on their different purposes.

The two bedrooms, provided with private bathrooms, are furnished with Flou and San Giacomo products, the master bedroom is designed as an elegant independent suite with a walk-in closet. The floor also hosts a breakfast area, a study equipped as a home office and a bathroom. The master bedroom's large windows lead out onto a large terrace that faces the Duino Castle promontory; the space is embellished with Paola Lenti products.

The basement serves as a leisure space for guests: this large open space features a custom modular kitchen, a living area with Saba's large island sofa, a dining table by MDF and a cinema room. There are also two bedrooms with en-suite bathrooms furnished with Twils and San Giacomo products, a laundry area and a dressing room. This exclusive property also includes a wine cellar that was carved into the rock and built in the shape of an amphitheatre, it's furnished with a bench and ottoman by Saba. To make the most of this niche, an Occhio lamp was placed to enhance its characteristic domed ceiling.

No less important and eye-catching is the private passage that leads directly to the pier.

When luxury design meets the sea.

PRODOTTI PAOLA LENTI

Divano Harbour | Harbour Sofa

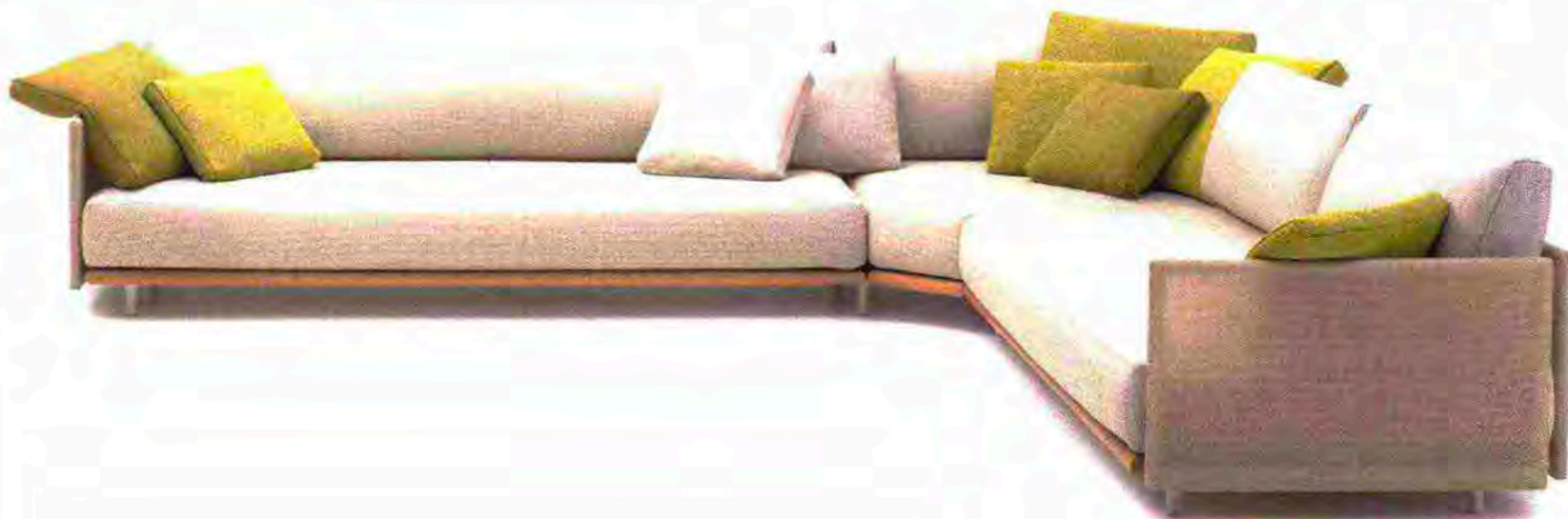
Prezzo su richiesta | Price on request

Il divano Harbour è disegnato da Francesco Rota per Paola Lenti con struttura della seduta, degli schienali e dei braccioli in acciaio inox con verniciatura opaca color avorio o grafite; profilo del piano di seduta e piedini in legno di sassofrasso naturale o tinto wengé. Cuscini rimovibili, con imbottitura in fibra di poliestere e inserti in poliuretano e rivestimento sfoderabile in tessuto; rivestimento fisso di schienali e braccioli in tessuto Maris. Un cuscino volante 60x70 utilizzabile come bracciolo e schienale.

Harbour è una serie di imbottiti che comprende un divano tre posti e vari elementi modulari che consentono di creare numerose soluzioni di sedute che si adattano allo spazio a disposizione e al gusto del proprietario. Un sistema di divani moderno, dalle linee semplici e armoniose che possono essere enfatizzate giocando con i numerosi colori e pattern dei tessuti a disposizione.

The Harbour sofa was designed by Francesco Rota for Paola Lenti. With seat, backrest and armrest structure in stainless steel with ivory or graphite matte varnish; seat top profile and legs in natural or wenge-stained sassafras wood. Removable cushions with polyester fiber padding and polyurethane inserts and removable fabric cover; fixed cover of backrests and armrests in Maris fabric. A 60x70 flying cushion can be used as armrest and backrest.

Harbour refers to a range of padded sofas that includes a three-seater sofa and several modular elements that can be used to create different seating combinations according to the space available and the owner's taste. A modern sofa system, with simple and harmonious lines that can be emphasized by playing with the many colors and patterns of fabrics available.



Tavolo Nesso | Nesso Table

Nesso è la collezione di tavoli firmata da Francesco Rota per il brand Paola Lenti. Il tavolo da pranzo ha un importante piano in marmo ed una esile struttura metallica a tre gambe.

La collezione di tavoli e tavolini Nesso è disponibile in versione indoor o outdoor e conta una grande varietà di materiali di finitura. La base è formata da giunti in alluminio stampato e profili in alluminio estruso con puntali in materiale plastico. Il piano tondo è disponibile in marmo Carrara o Breccia accoppiati a una lastra in alveolare di alluminio. Contemporanea eleganza per il living come per la cucina.

Nesso is the collection of tables designed by Francesco Rota for the Paola Lenti brand. The dining table features an elegant marble top and a slender metal frame with three legs.

The Nesso collection is available for indoor or outdoor use and counts a wide choice of finishing materials. The base is made from pressed aluminum joints and extruded aluminum profiles with plastic tips. The round top is available in Carrara or Breccia marble combined with a sheet of aluminium honeycomb. Modern elegance for the living room as well as for the kitchen.



Poltrona Nido | Nido Armchair

La poltroncina Nido è disegnata da Patricia Urquiola e Eliana Gerotto per Paola Lenti con struttura in acciaio inox, base satinata con puntali in materiale plastico. Rivestimento fisso intrecciato a mano in Rope Corda 10 tinta unita o bicolore.

Per completare la poltrona, è necessario l'uso di un apposito set di quattro cuscini così composto:

- 1 cuscino 60x60 cm
- 2 cuscini 40x50 cm
- 1 cuscino 50x50 cm

Rivestimento sfoderabile nei tessuti Luz, Rope T o Brio.

Nido è una serie di sedute per esterni composta da poltrona e pouf: la forma comoda e accogliente della seduta intrecciata a mano rievoca l'immagine di un vero e proprio nido.

The Nido armchair was designed by Patricia Urquiola and Eliana Gerotto for Paola Lenti with stainless steel frame, satin-finish base with plastic spacers. Fixed hand-woven cover in Rope Corda 10 solid or two-tone.

To complete the armchair, you need a special set of four cushions:

- 1 pillow 60x60 cm
- 2 cushions 40x50 cm
- 1 cushion 50x50 cm

Removable cover in Luz, Rope T or Brio fabrics.

Nido is a series of outdoor seats that includes an armchair and a pouf: the comfortable and welcoming shape of the hand-woven seat recalls the idea of a real nest.

