

15



16



17

18



19

10

本页 10 扭扭蜡烛 HAY 价洽店内 11 Herringbone Vessels 托盘 Vitra ¥16500 12 Mielito 蜂蜜分配器 design by Riccardo Perazza Bosa 约¥300 13 Bubble 3座沙发 design by Sacha Lakic Roche Bobois ¥72100 14 大号祖母绿陶瓷烛台 HKliving 价洽店内

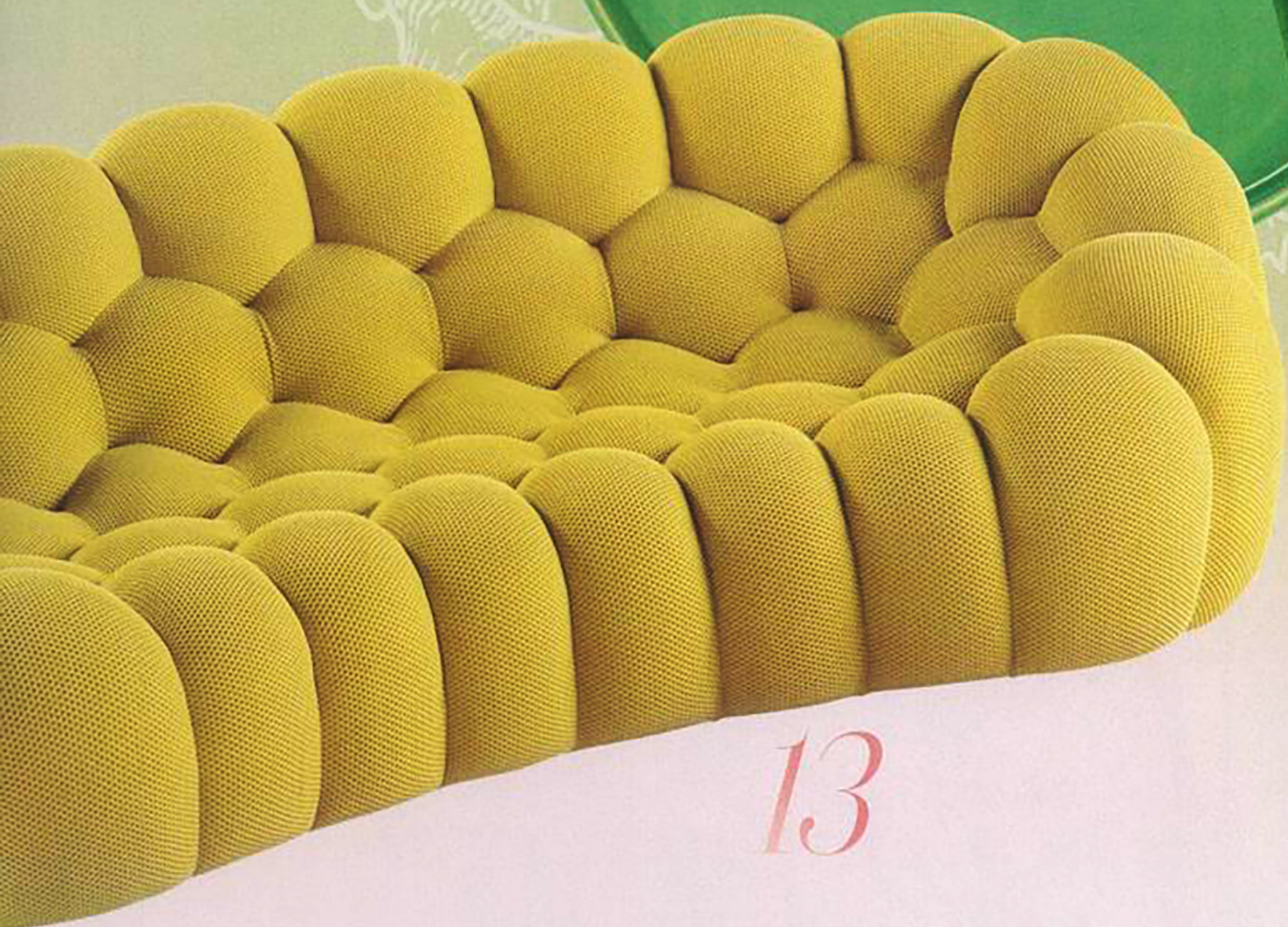
对页 15 Les rizieres de shangbao 托盘 Pierre Frey 价洽店内 16 泡泡灯 design by Teun Zwets APOC Store 约¥2300 17 深绿色柜子 design by Matthew Raw The New Craftsman 约¥181700 18 Shibusa 躺椅 design by F. Rota Paola Lenti 价洽店内 19 Pastil 椅子 design by Eero Aarnio Eero Aarnio Originals 约¥12500



14

嫩绿的新芽为天然“美酒”所陶醉，  
泥土也泛起红晕。将春耕充实的欢愉注入，  
再取一抹暖褐与浅绿、嫩黄，  
万物萌发的美妙时刻就此定格。

11



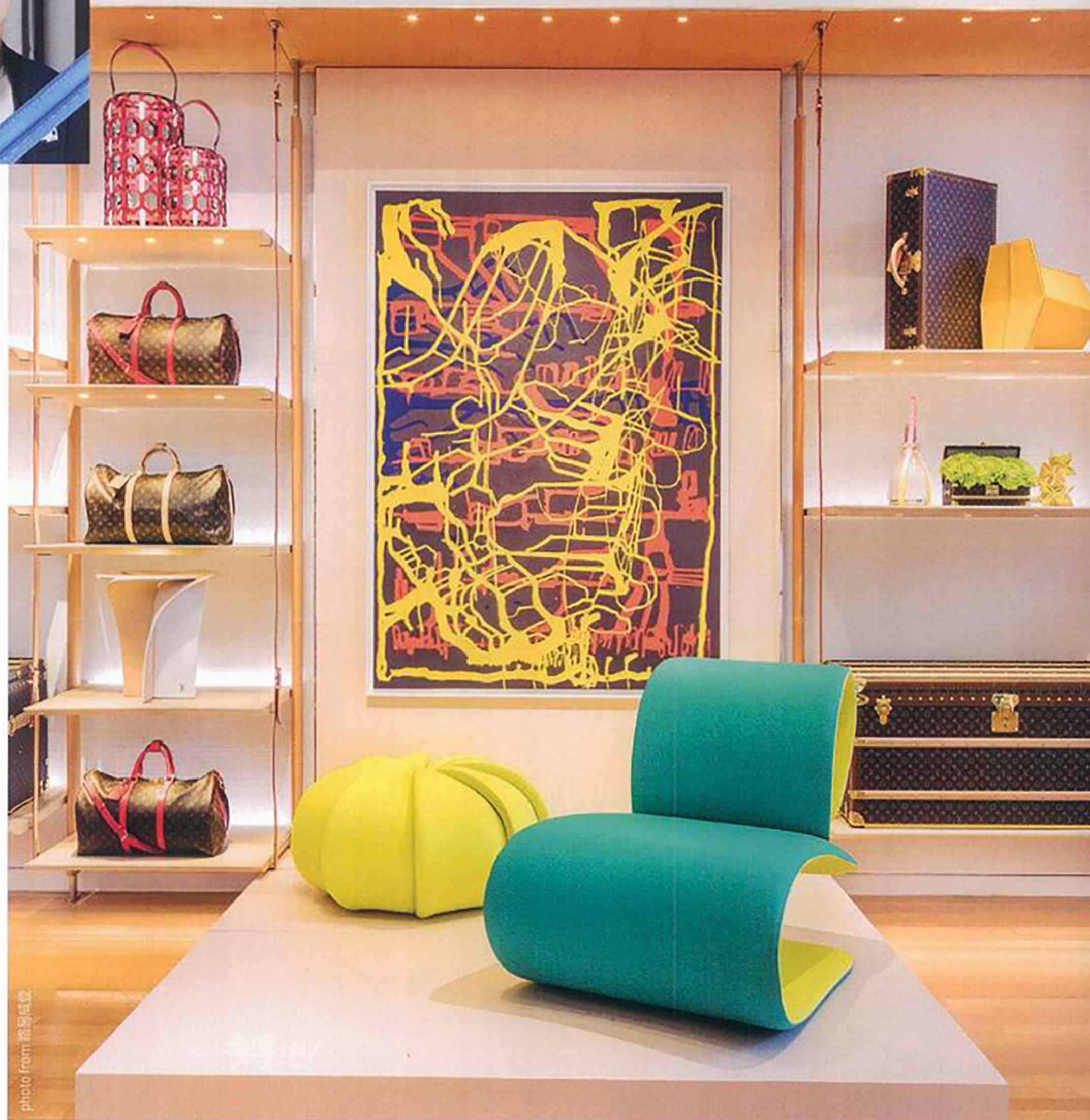
13



12



全新路易威登Objets Nomades  
旅行家居系列迎来两个“第一次”：第一次  
与中国内地设计师周宸宸合作，  
第一次推出户外家具。



对页 | XC273的首个家具展以“摩登家庭不过节”为主题，以幽默的态度探索当下愈加多元的“节庆”形式。展览“设计之粹：为真实的世界设计”以编年顺序呈现设计史上的9个流派，首个区域呈现由苏格兰设计师Charles Rennie Mackintosh开创的格拉斯哥流派。单人沙发来自Studio Olivier Gustav，前方是20C DESIGN系列与张若愚合作的铸铜边几，木质玻璃展架内是孙玥Key-Craft的陶艺作品，墙上的壁灯是意大利1970年代手工玻璃壁灯。

本页左图 设计师周宸宸，Frank Chou Design Studio创始人。右图 室内款Signature休闲椅于设计迈阿密首度亮相，座椅采用两种面料：细腻的路易威登皮革，以及意大利品牌Paola Lentì的立体Dots面料。

## 老友“首”秀

自2012年诞生以来，路易威登Objets Nomades旅行家居系列邀请多位设计师构思充满创造力、实用性和创新性的家具和日常用品，合作者不乏Campana Brothers、Marcel Wanders等。2021年年末，路易威登于设计迈阿密期间推出5组全新旅行家居设计，其中，《安邸AD》的老朋友、设计师周宸宸的Signature休闲椅与沙发尤其亮眼，这是Objets Nomades首次与中国内地设计师合作。座椅均呈“悬浮状”，其灵感来自中国云南的梯田及美国亚利桑那州的羚羊谷。该设计还包括户外版本，它也是Objets Nomades首次专门为户外用途打造的单品。