



Chaise longue e lettino con rivestimento fisso intrecciato a mano sulla struttura.

La serie Telar comprende anche una poltroncina, una sedia lounge, una sedia con e senza braccioli, un divano due posti e un pouf.

**Struttura:** acciaio inox AISI 316 verniciato lucido (colori di riferimento: campionario legno Mano Lucida); puntali in materiale plastico per la chaise longue, ruote in materiale plastico per il lettino.

**Rivestimento:** fisso, intrecciato a mano con cinghie elastiche di diverse dimensioni rivestire in filato Rope.

Per il lettino è disponibile un rullo poggiatesta.

**Rullo poggiatesta:** removibile, in fibra di poliestere, inserto in poliuretano indeformabile, fodera fissa in poliestere idrorepellente.

**Rivestimento rullo poggiatesta:** sfoderabile e disponibile nei tessuti Luz, Rope T, Brio, Thea o Wara.

**Note:**

L'intreccio di rivestimento per la chaise longue è disponibile in due versioni, entrambe realizzate con cinghie elastiche di due dimensioni diverse.

L'intreccio di rivestimento per il lettino, disponibile nella sola versione 1A, è realizzato con cinghie elastiche di due dimensioni diverse.

Questi prodotti possono essere usati anche in ambienti interni.

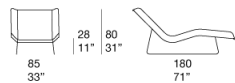
È consigliato l'uso di un Winter Set di protezione.

**Premi:**

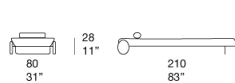
La serie Telar ha vinto il premio RED DOT BEST OF THE BEST 2020.

La serie Telar è stata finalista al NYCxDESIGN AWARDS 2020.

B157GA - B157GC

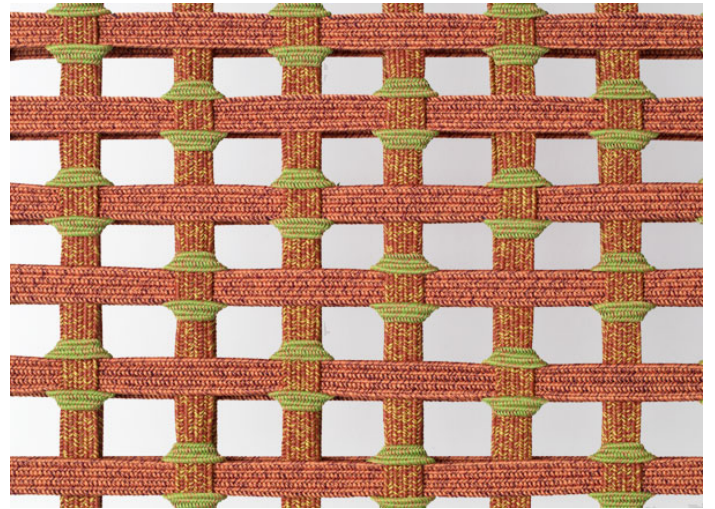


B157SA





intreccio/weave 1A



intreccio/weave 3B