



Incroci è un tappeto modulare realizzato dall'unione di strisce cucite in senso longitudinale.

Ogni striscia misura circa cm 20 in larghezza ed è composta da corde in lana mélangé, di colori diversi e in abbinamenti prestabiliti, cucite a loro volta parallele l'una all'altra.

Le strisce ottenute dall'unione delle corde hanno lunghezze diverse e vengono unite fra loro a punto Zigzag per formare la superficie del tappeto. Tra le diverse parti che compongono la striscia viene cucita in senso perpendicolare una corda in lana.

Il numero delle strisce varia in funzione della dimensione del tappeto.

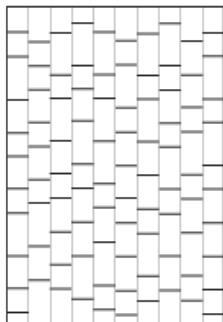
La versione ottagonale di Incroci è disponibile in due varianti:

- una che riprende la lavorazione delle versioni rettangolare e quadrata,
- una che presenta fasce parallele di larghezza differente.

Incroci è rifinito lungo tutto il perimetro con una corda in lana del colore predominante del tappeto.

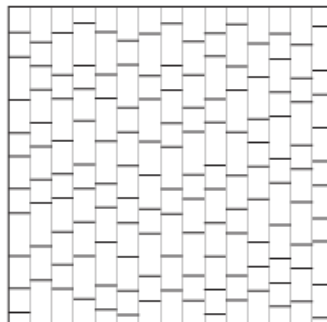
É prevista la scelta di un massimo di quattro colori.

TANC02



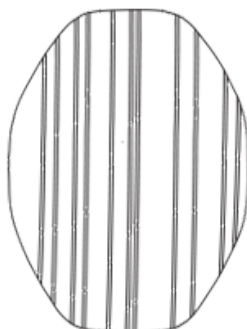
cm 200 x 300  
79" x 118"

TANC03



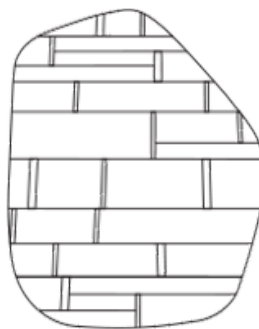
cm 300 x 300  
118" x 118"

TANC12



cm 300x400  
118"x157"

TANC13



cm 300x400  
118"x157"