



Bisanzio è un tappeto per esterni e interni realizzato dall'unione di elementi prodotti con una corda tinta unita o bicolore.

La corda è sagomata e cucita a mano per formare elementi decorativi di circa cm 12 x 12.

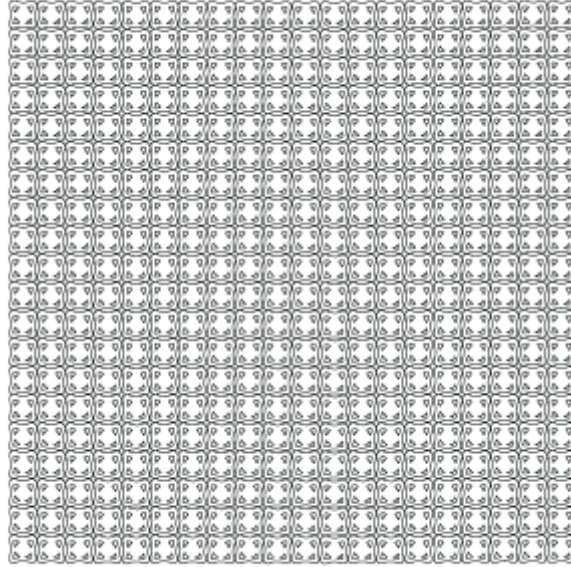
Questi elementi sono poi uniti secondo uno schema ortogonale a formare la superficie del tappeto.

Attraverso gli spazi lasciati liberi dal sistema di unione si intravede il pavimento.

È prevista la scelta di un solo colore.

La lavorazione manuale e la preziosità dei decori sconsigliano l'utilizzo di questo tappeto in zone di grande passaggio.

TABZ03



cm 240 x 240  
94" x 94"