



Giardino è un tappeto per esterni e interni con decorazione realizzata a mano.

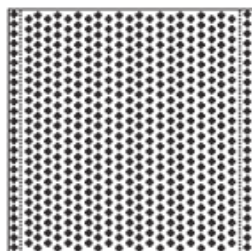
Il ricamo viene eseguito con una treccia piatta tinta unita o bicolore su di una rete di supporto che forma il backing del tappeto. Attraverso gli spazi lasciati liberi da questo tipo di lavorazione e attraverso la trama del tessuto si intravede il pavimento.

È prevista la scelta di un solo colore.

La rete di supporto è disponibile nei colori sand o basalto.

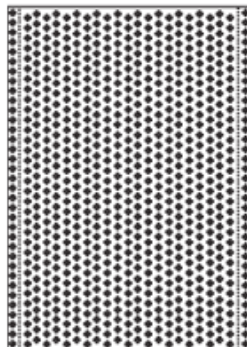
La lavorazione manuale e la preziosità dei decori sconsigliano l'utilizzo di Giardino in zone di grande passaggio.

TAGD01



cm 218 x 218  
86" x 86"

TAGD02



cm 218 x 305  
86" x 120"