



Flor è un tappeto realizzato con la tecnica di hand tufting.

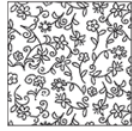
I motivi floreali che decorano il tappeto sono realizzati con punti bouclé eseguiti con trecce piatte di lana.

I punti sono inseriti allo stesso livello del fondo di lana o di seta.

Fondo e trecce sono tinti nello stesso colore; la tintura su seta rende tutte le tonalità più chiare e questo crea un effetto tono su tono.

È prevista la scelta di un solo colore.

TAFLO1 lana / Wool
TAFLO1S seta / Silk



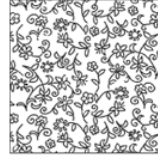
cm 200 x 200
79" x 79"

TAFLO2 lana / Wool
TAFLO2S seta / Silk



cm 200 x 240
79" x 94"

TAFLO3 lana / Wool
TAFLO3S seta / Silk



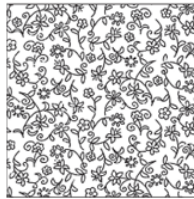
cm 240 x 240
94" x 94"

TAFLO4 lana / Wool
TAFLO4S seta / Silk



cm 200 x 300
79" x 118"

TAFLO5 lana / Wool
TAFLO5S seta / Silk



cm 300 x 300
118" x 118"